

# Opportunités et menaces au développement de Saint-Anaclet-de-Lessard

Par Kurt Vignola

27 octobre 2012

## Table des matières

- Pourquoi s'attarder aux opportunités et aux menaces
- L'environnement bas-laurentien
- Les mouvements démographiques
- Quelques tendances observées
- Le contexte particulier de la MRC de Rimouski-Neigette
- Opportunités et menaces pour la municipalité

Pourquoi s'attarder aux opportunités et aux menaces

## Pourquoi s'attarder aux opportunités et aux menaces

Tout développement s'inscrit dans un contexte spécifique

On ne peut pas combattre localement et à court terme des tendances globales

Le but de la planification du développement est de prévoir le futur

- d'en tirer profit
- d'éviter les embûches

Il faut viser la complémentarité avec les voisins et éviter la compétition directe

On prends seulement une décision ou on entreprend une action si:

- on peut identifier clairement ses avantages et ses inconvénients
- on peut estimer ses probabilités de réussite
- on peut la relier à une opportunité ou une menace

L'environnement bas-laurentien

## L'environnement bas-laurentien

Région périphérique du Québec

Potentiel économique influencé fortement par la localisation

Présence de deux villes importantes

Villes moyennes dans la hiérarchie québécoise

Deux espaces habités de manière différentes

Le littoral et le haut-pays

Présences de voies d'accès

autoroutières, aériennes, ferroviaires, maritimes

Région en dessous de la moyenne provinciale

revenus individuels et des ménages

taux d'activité

coût moyen des logements

## Les mouvements démographiques

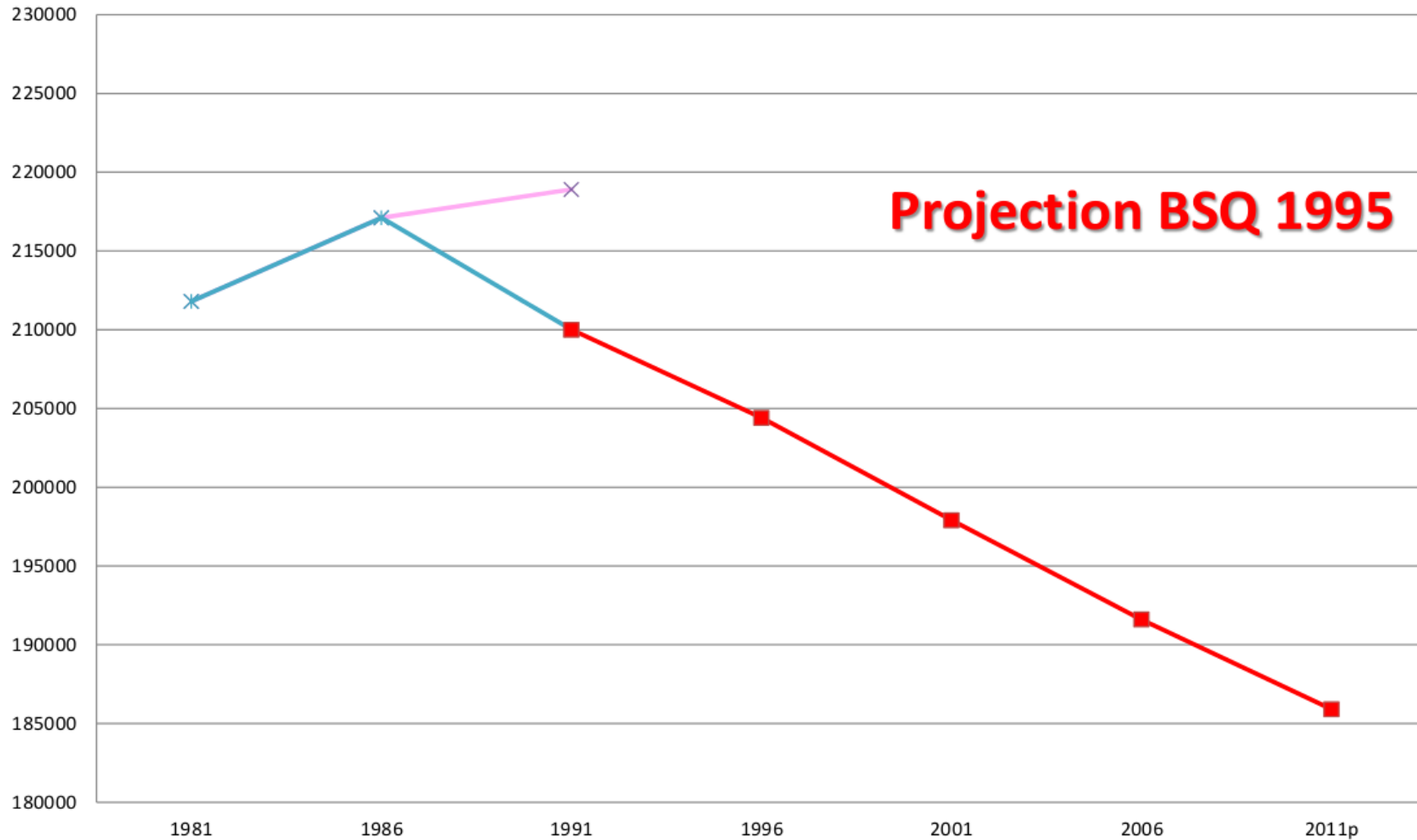
## Les mouvements démographiques

- 1) Le dépeuplement du Bas-Saint-Laurent
- 2) Le retour de la croissance démographique
- 3) La concentration de la croissance dans quelques MRC
- 4) Rimouski et Rivière-du-Loup : petites métropoles du XXI<sup>e</sup> siècle



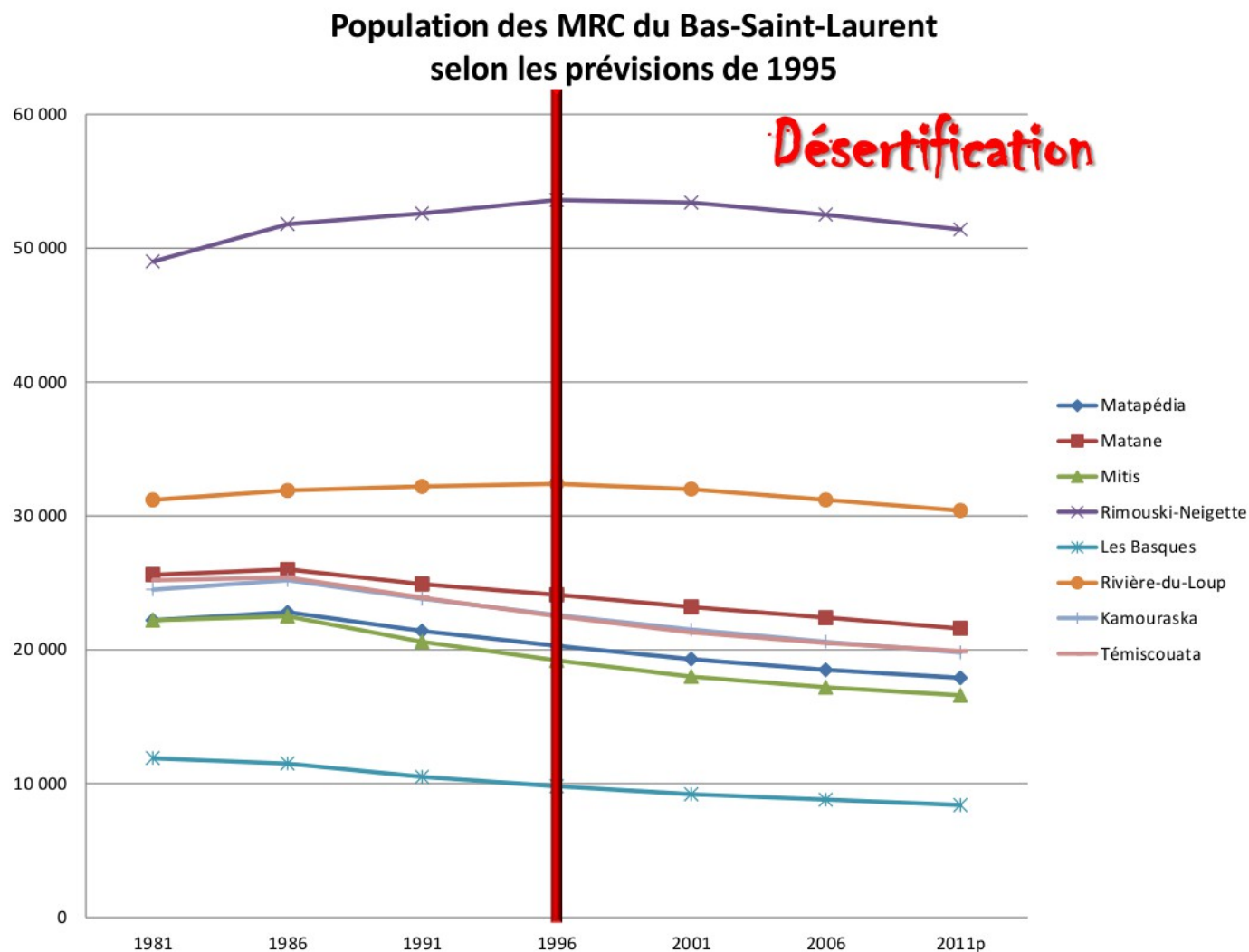
# Les mouvements démographiques

**Population du Bas-Saint-Laurent  
selon les recensements de Statistiques Canada  
et les projections québécoises (BSQ, ISQ)**



Section construite à partir de :  
MORIN, Dominique, Le retour de la croissance démographique dans l'Est du Québec, Conférence présentée au Musée régional de Rimouski, Avril 2012.

# Les mouvements démographiques



Dépeuplement d'une zone allant de l'île d'Orléans à la pointe de Gaspé

- Population vieillissante et fécondité inférieure au seuil de remplacement des générations (2,1 enfants)

Plus de décès que de naissances : décroissance naturelle

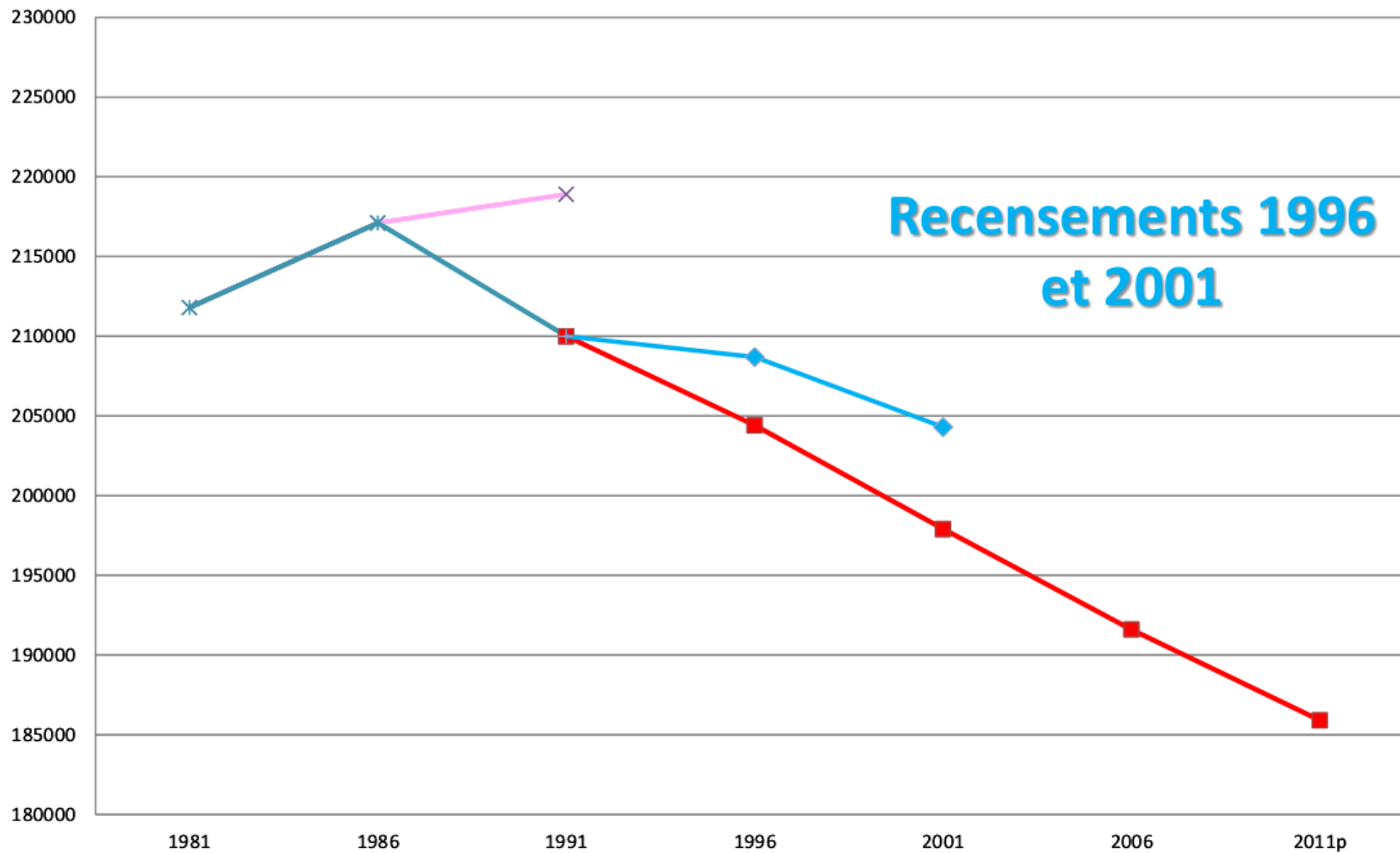
- Migration des jeunes de l'Est vers l'Ouest du Québec

- Les villes n'exercent pas d'attractivité régionale, ni à l'interprovincial ou à l'international

- Pertes de services, pertes d'investissements et un effet boule de neige sur le dépeuplement

# Les mouvements démographiques

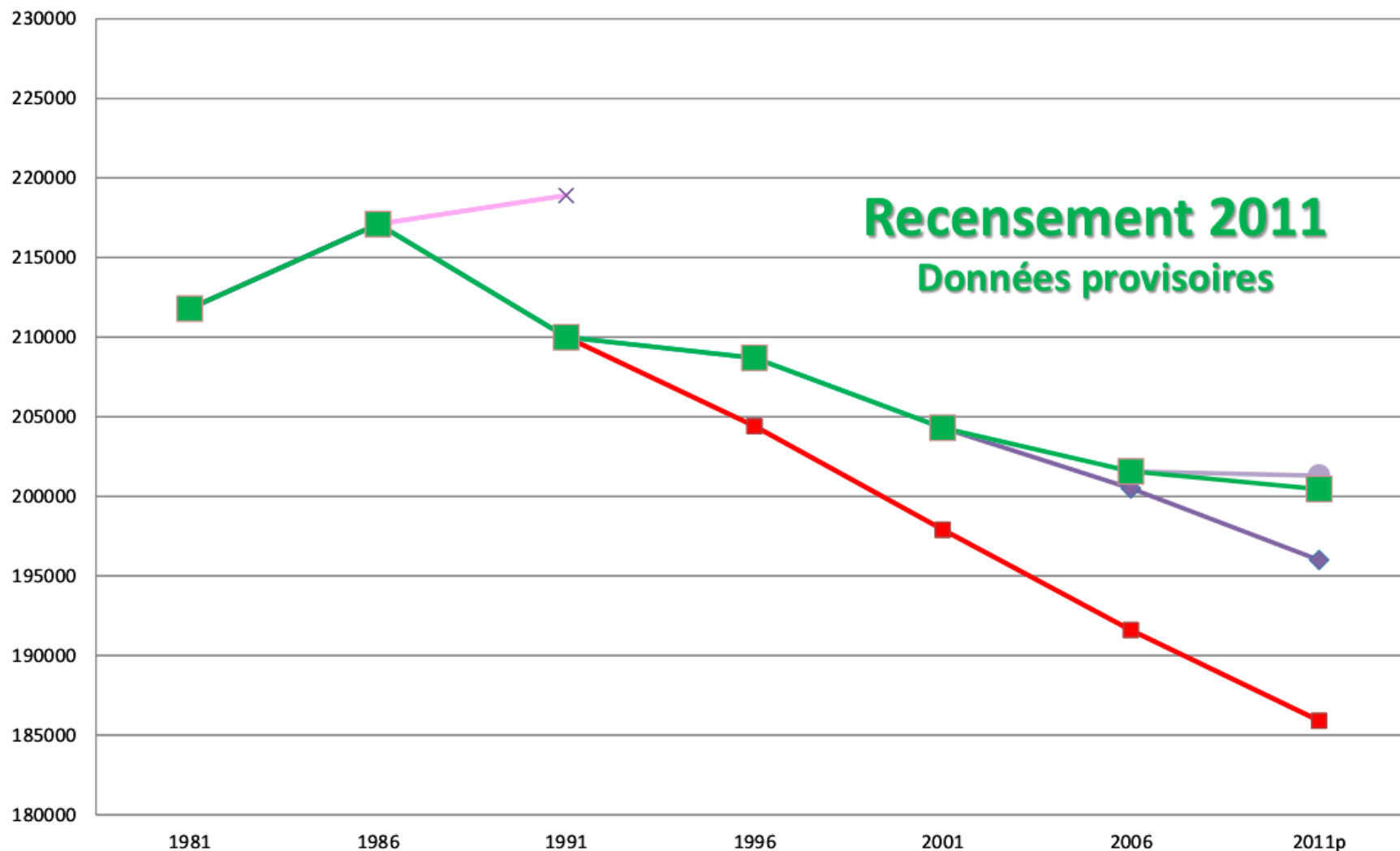
**Population du Bas-Saint-Laurent  
selon les recensements de Statistiques Canada  
et les projections québécoises (BSQ, ISQ)**



Section construite à partir de :  
MORIN, Dominique, Le retour de la croissance démographique dans l'Est du Québec, Conférence présentée au Musée régional de Rimouski, Avril 2012.

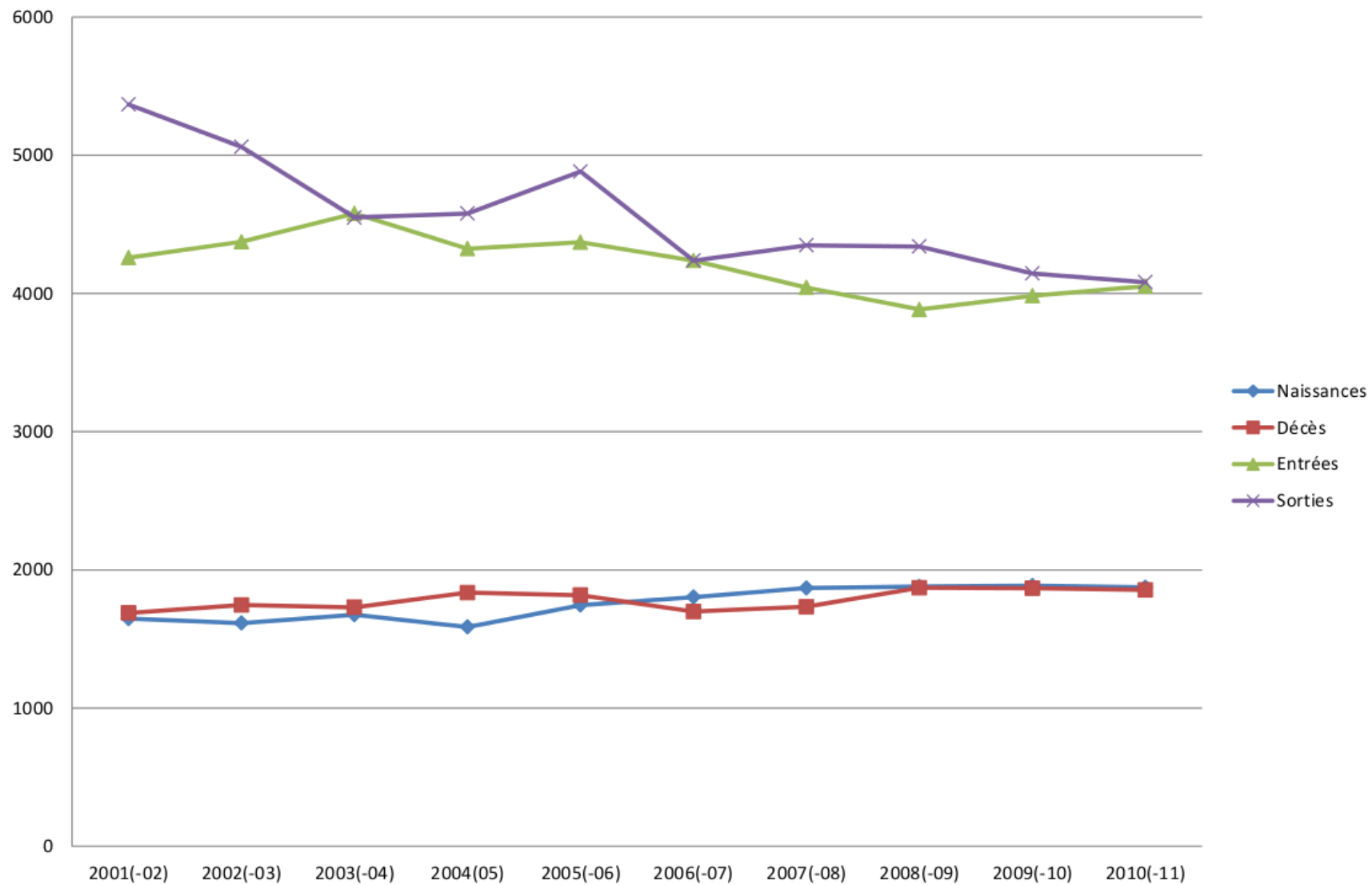
# Les mouvements démographiques

## Population du Bas-Saint-Laurent selon les recensements de Statistiques Canada et les projections québécoises (BSQ, ISQ)



# Les mouvements démographiques

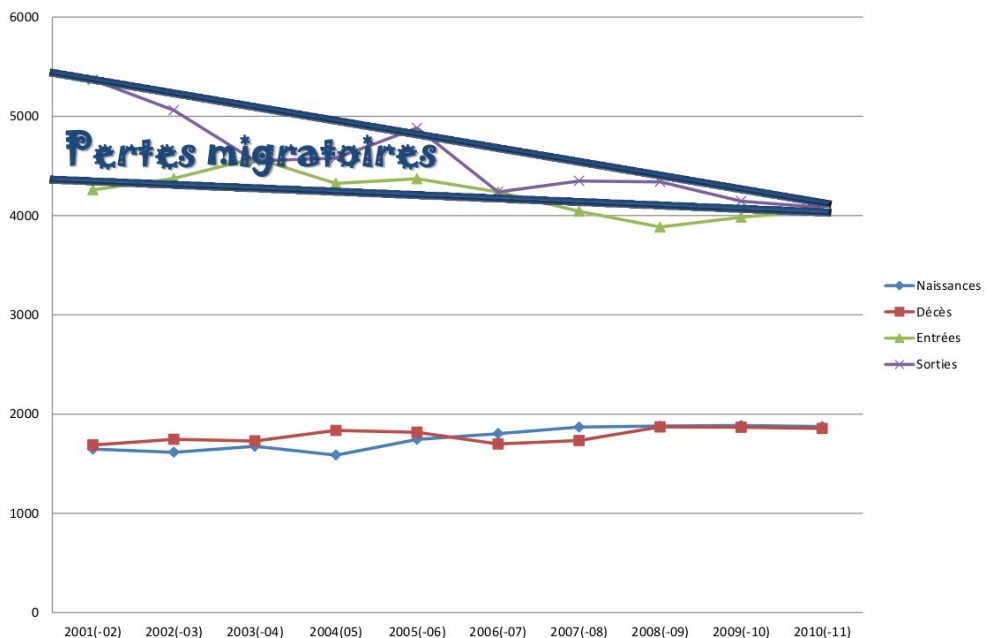
## Naissances, Décès, Entrées et Sorties du Bas-Saint-Laurent pour la période 2001-2010



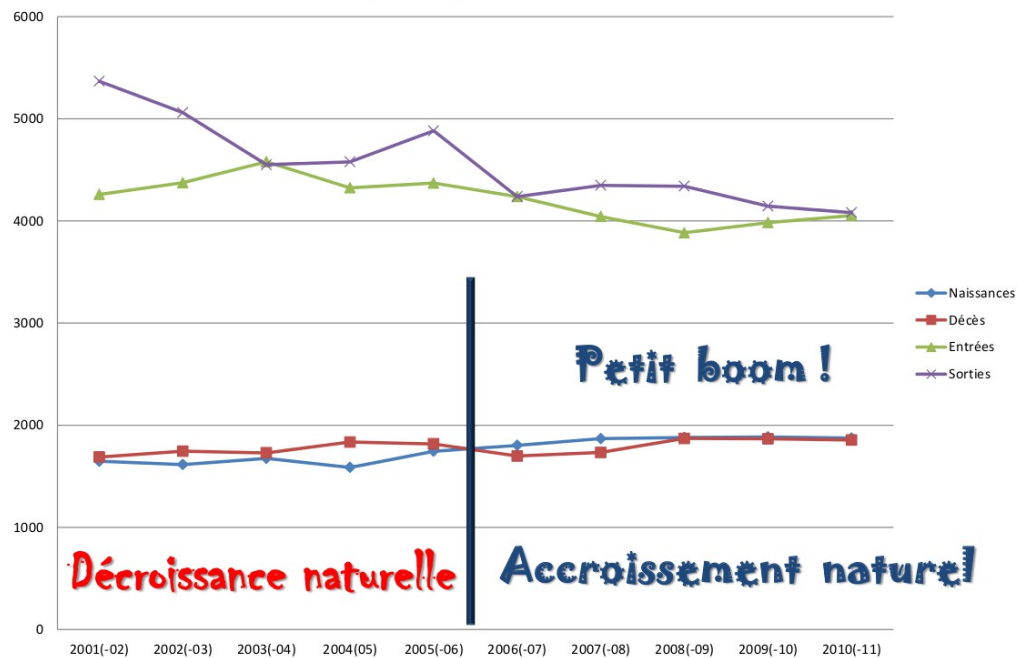
Section construite à partir de :  
MORIN, Dominique, Le retour de la croissance démographique dans l'Est du Québec, Conférence présentée au Musée régional de Rimouski, Avril 2012.

# Les mouvements démographiques

Naissances, Décès, Entrées et Sorties du Bas-Saint-Laurent pour la période 2001-2010



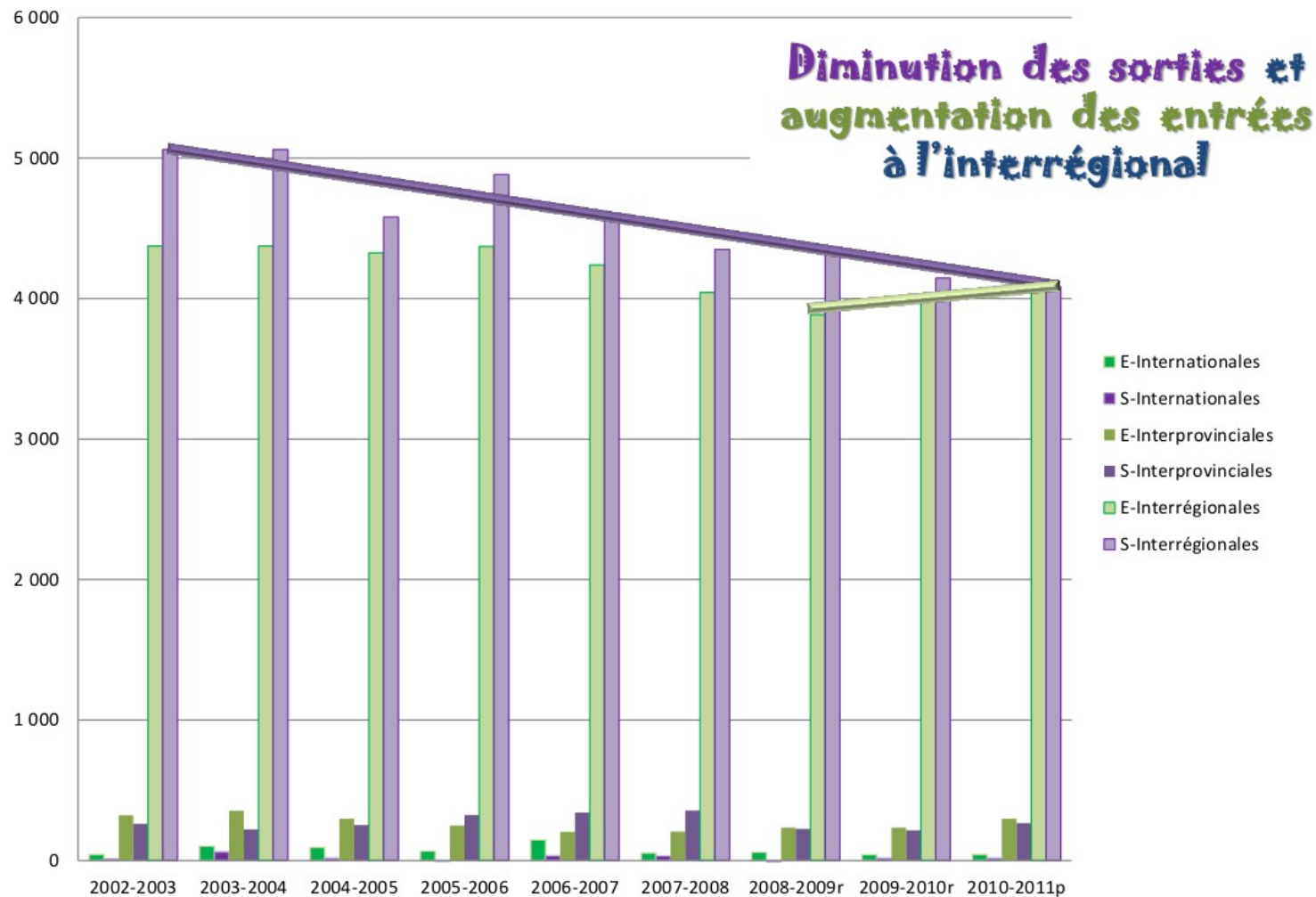
Naissances, Décès, Entrées et Sorties du Bas-Saint-Laurent pour la période 2001-2010



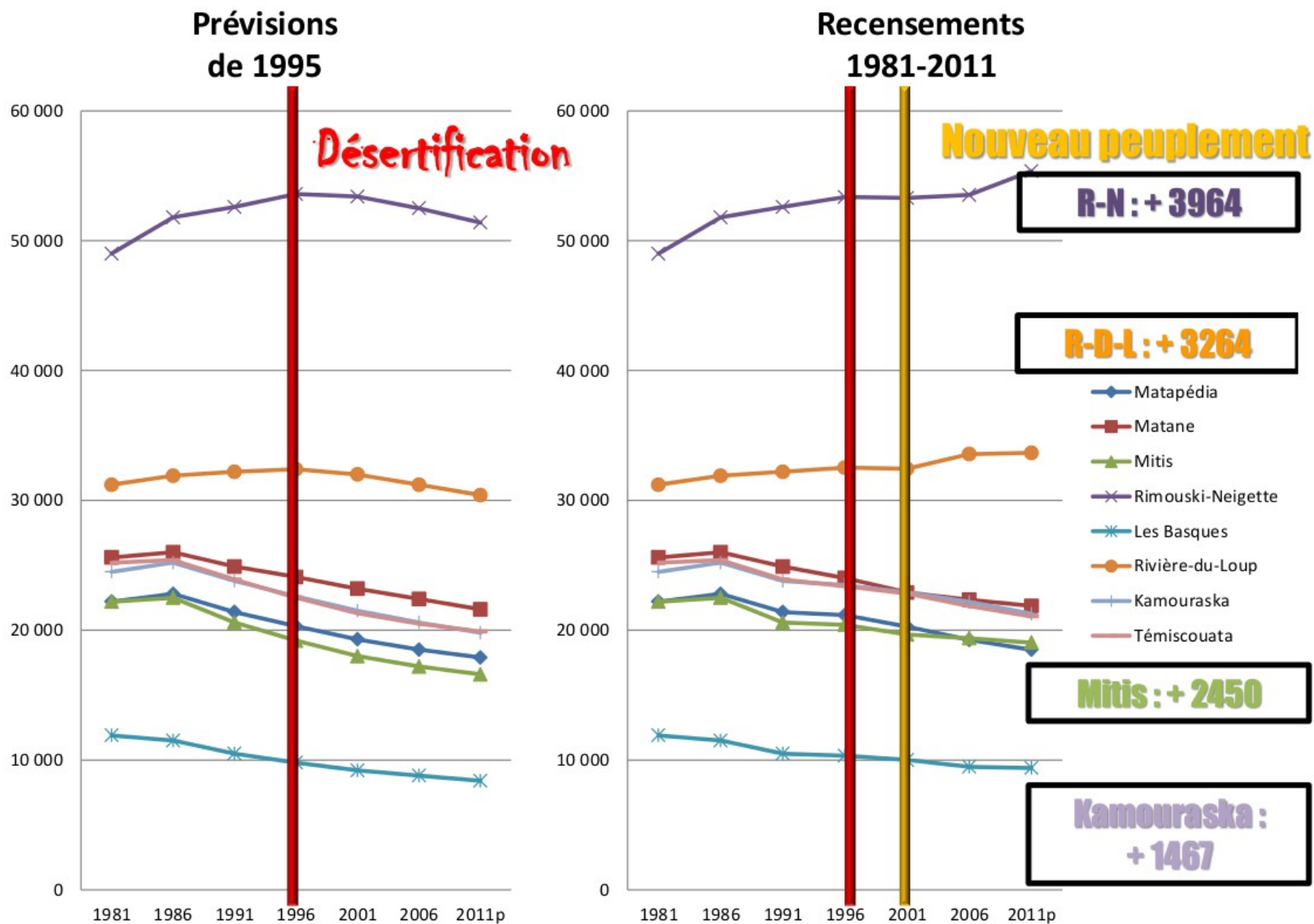
Section construite à partir de :  
 MORIN, Dominique, Le retour de la croissance démographique dans l'Est du Québec, Conférence présentée au Musée régional de Rimouski, Avril 2012.

# Les mouvements démographiques

## Entrées et sorties internationales, interprovinciales et interrégionales du Bas-Saint-Laurent pour la période 2002-2011



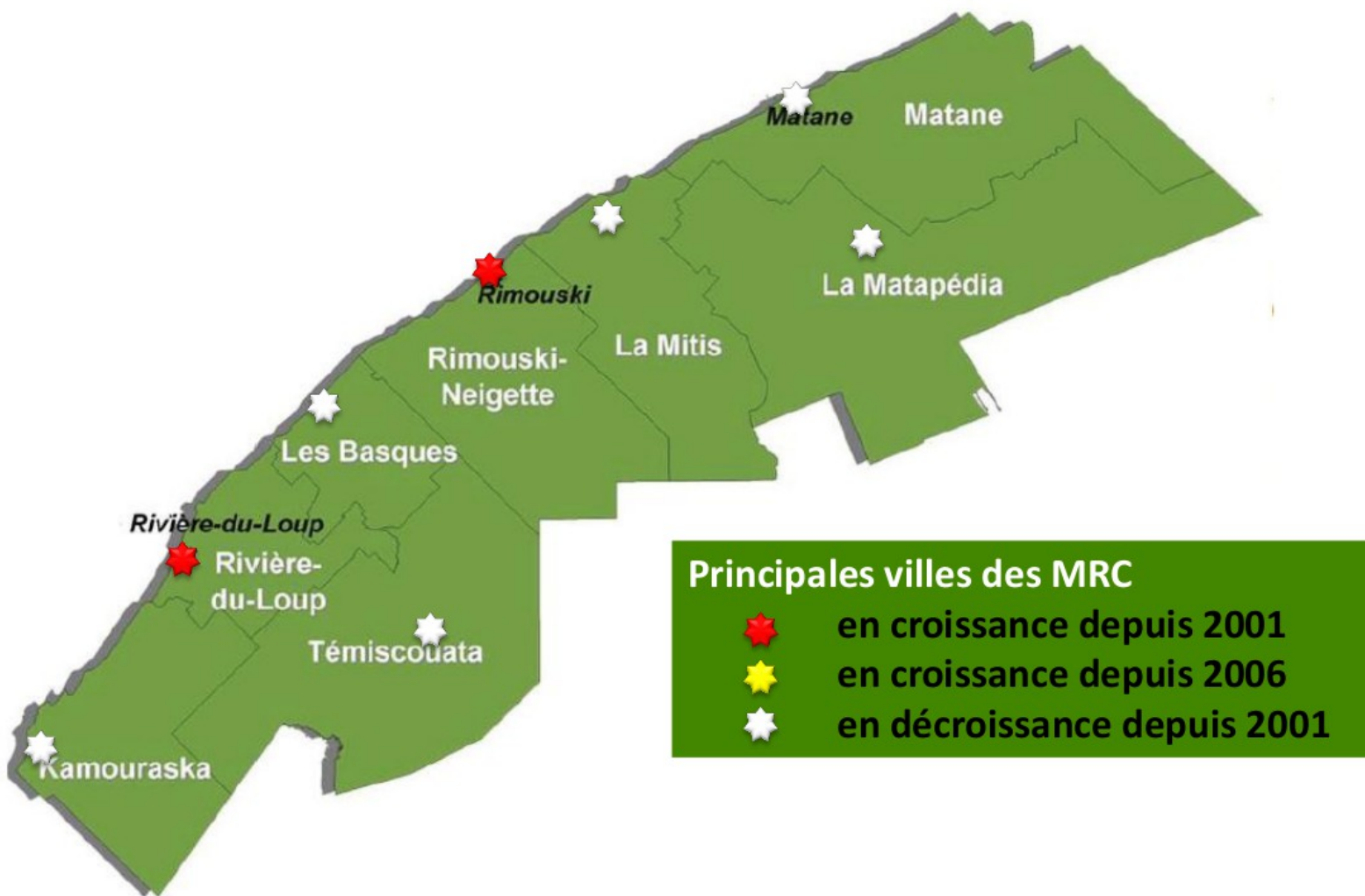
# Les mouvements démographiques



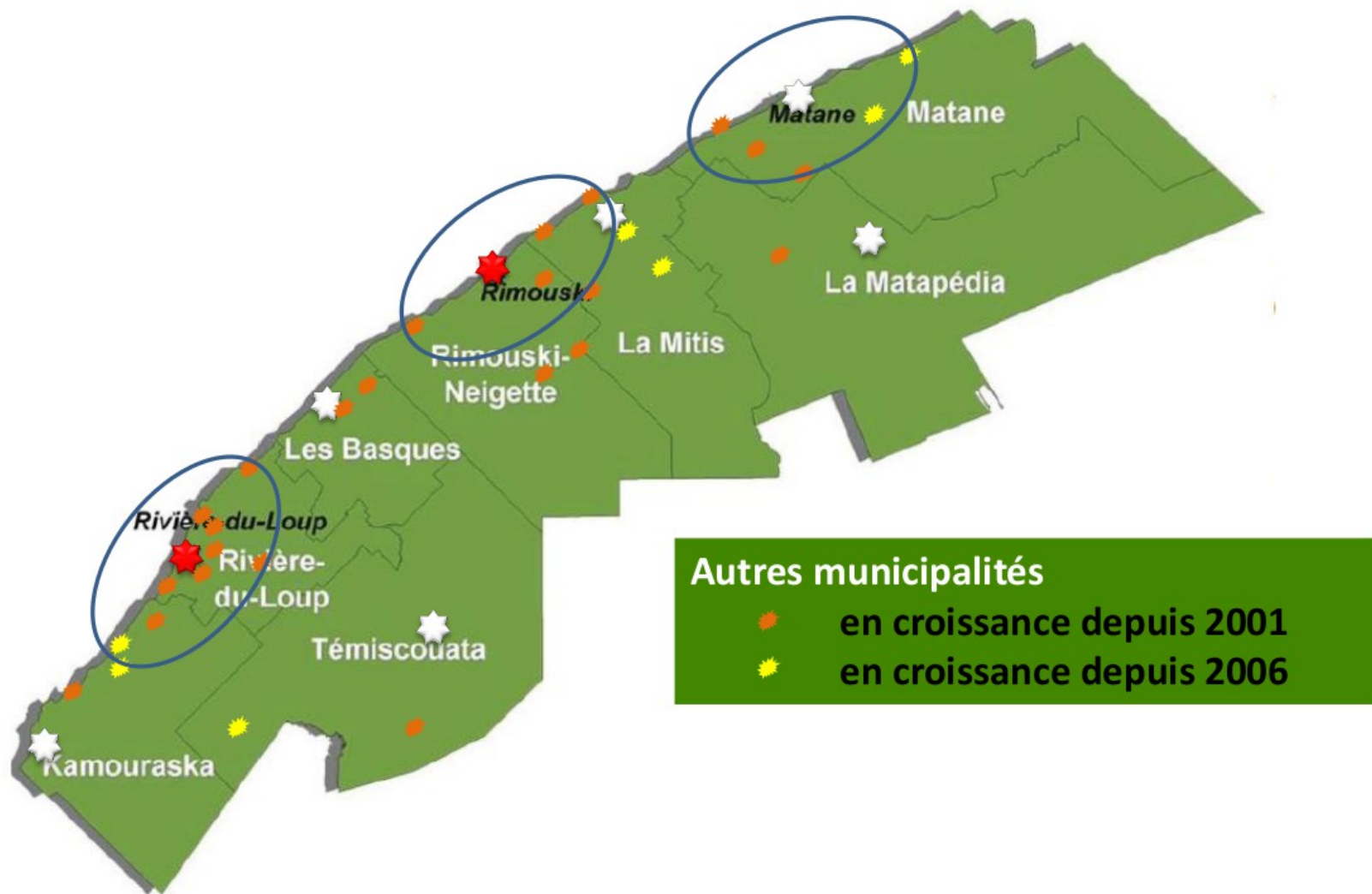
Section construite à partir de :  
 MORIN, Dominique, Le retour de la croissance démographique dans l'Est du Québec, Conférence présentée au Musée régional de Rimouski, Avril 2012.



# MRC du Bas-Saint-Laurent

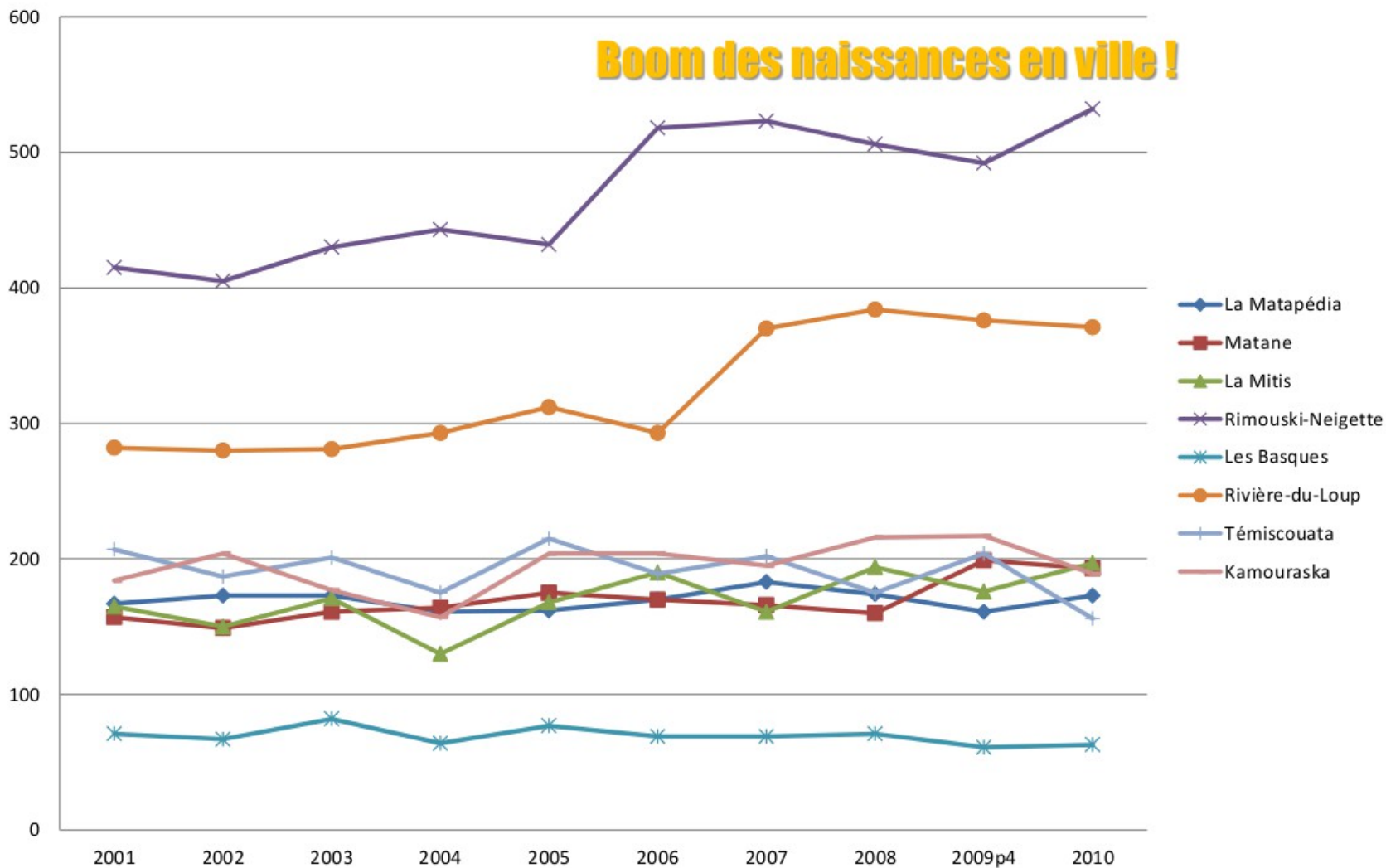


# MRC du Bas-Saint-Laurent



# Les mouvements démographiques

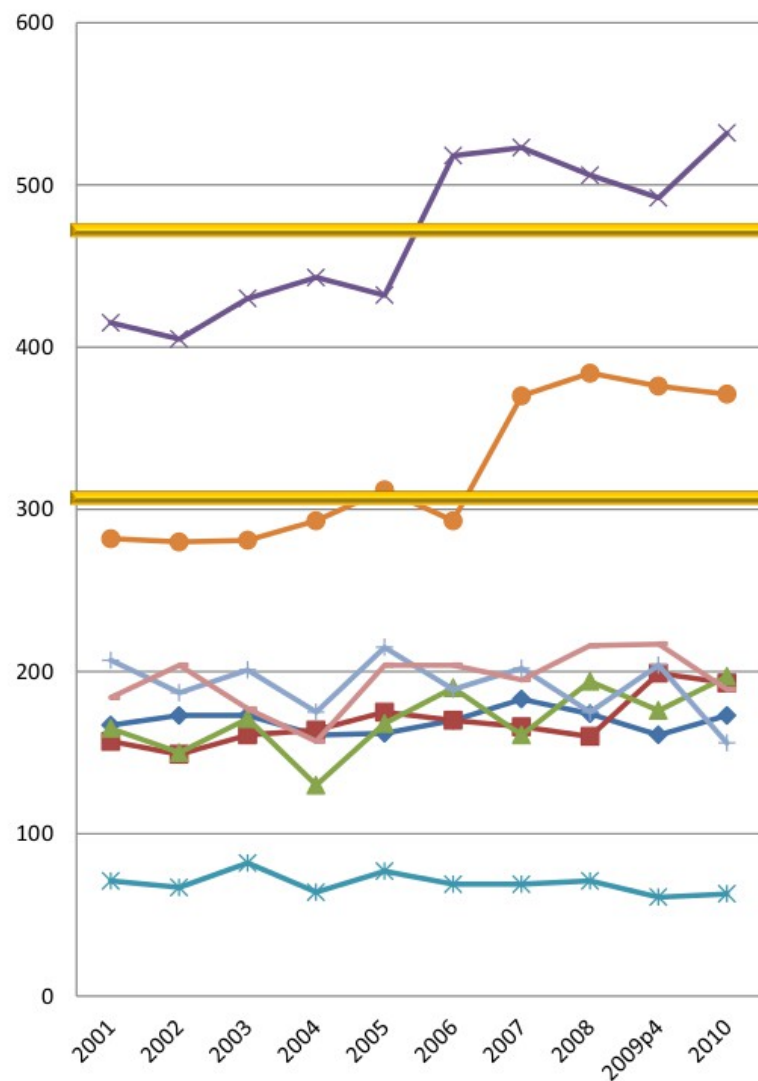
## Naissances dans les MRC du Bas-Saint-Laurent pour la période 2001-2010



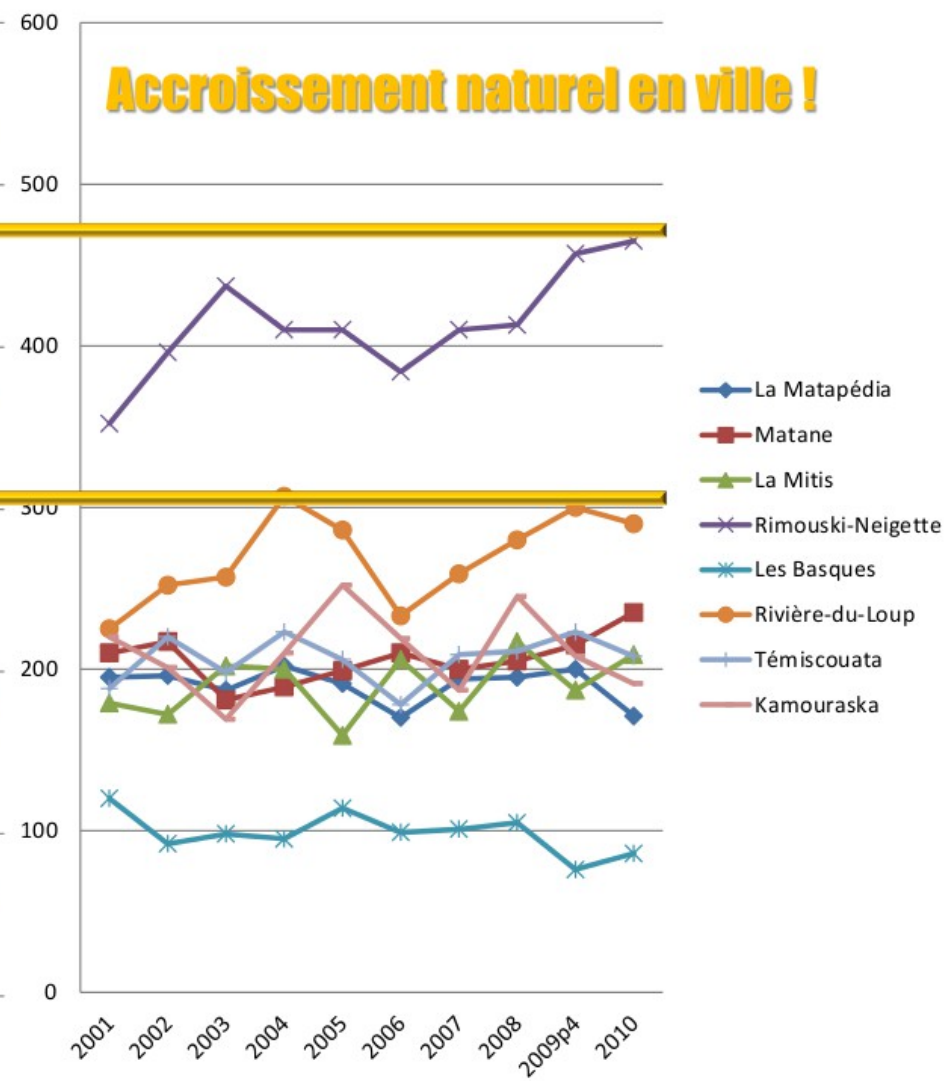
Section construite à partir de :  
MORIN, Dominique, Le retour de la croissance démographique dans l'Est du Québec, Conférence présentée au Musée régional de Rimouski, Avril 2012.

# Les mouvements démographiques

## Naissances dans les MRC du Bas-Saint-Laurent 2001-2010



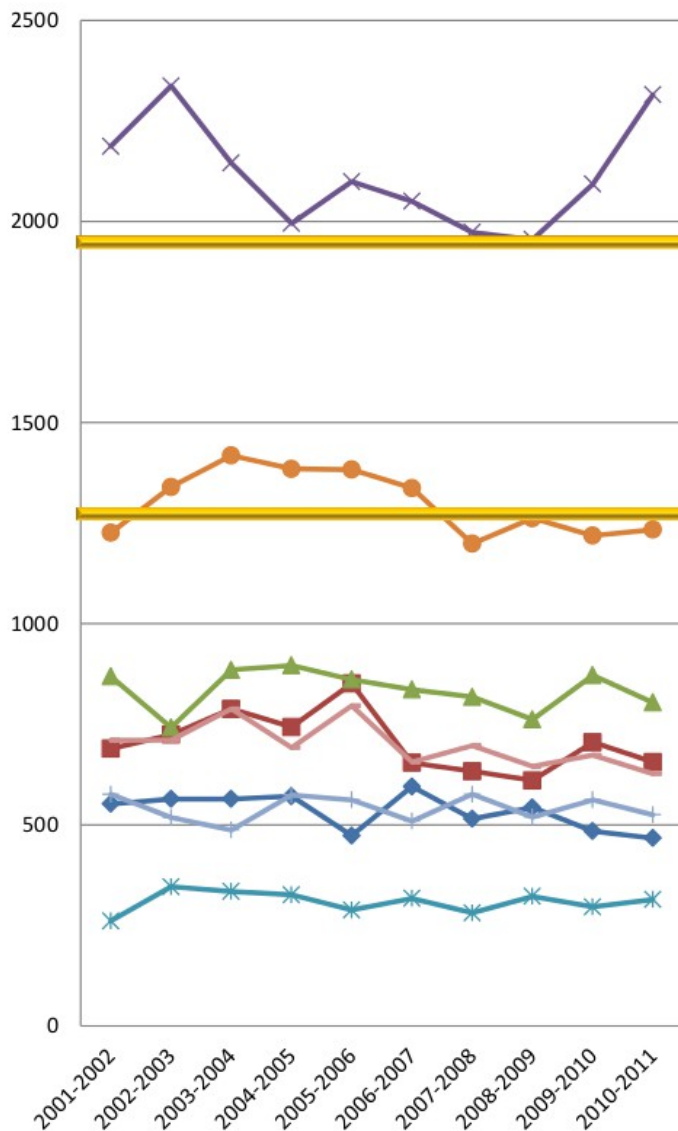
## Décès dans les MRC du Bas-Saint-Laurent pour la période 2001-2010



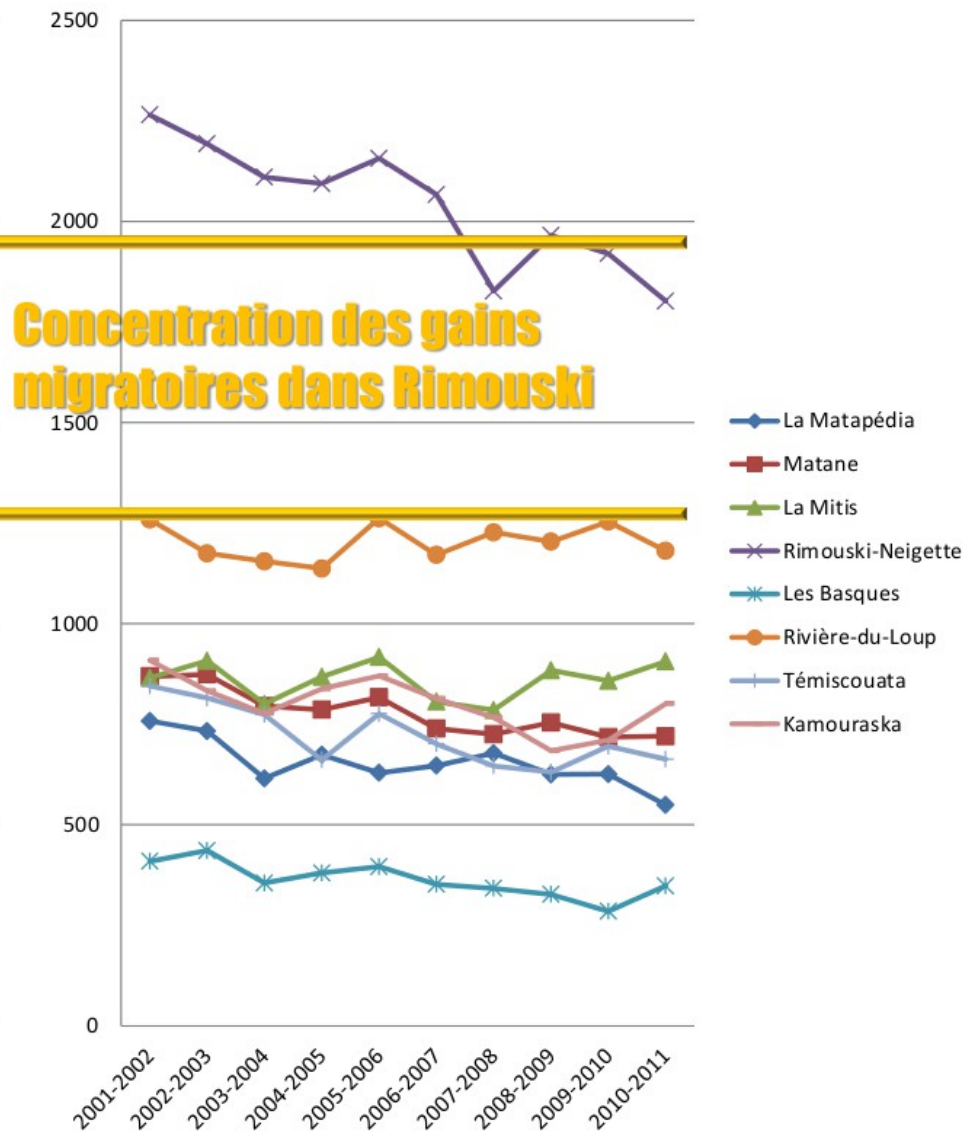
Section construite à partir de :  
 MORIN, Dominique, Le retour de la croissance démographique dans l'Est du Québec, Conférence présentée au Musée régional de Rimouski, Avril 2012.

# Les mouvements démographiques

## Entrées dans les MRC du Bas-Saint-Laurent



## Sorties dans les MRC du Bas-Saint-Laurent pour la période 2001-2011



Section construite à partir de : MORIN, Dominique, Le retour de la croissance démographique dans l'Est du Québec, Conférence présentée au Musée régional de Rimouski, Avril 2012.



# Les mouvements démographiques

Solde migratoire des MRC avec chacune des régions administratives du Québec pour la période 2006-2011



Section construite à partir de : MORIN, Dominique, Le retour de la croissance démographique dans l'Est du Québec, Conférence présentée au Musée régional de Rimouski, Avril 2012.

## Palmarès 2006-2010 des régions de destination et de provenance des migrants du Bas-Saint-Laurent

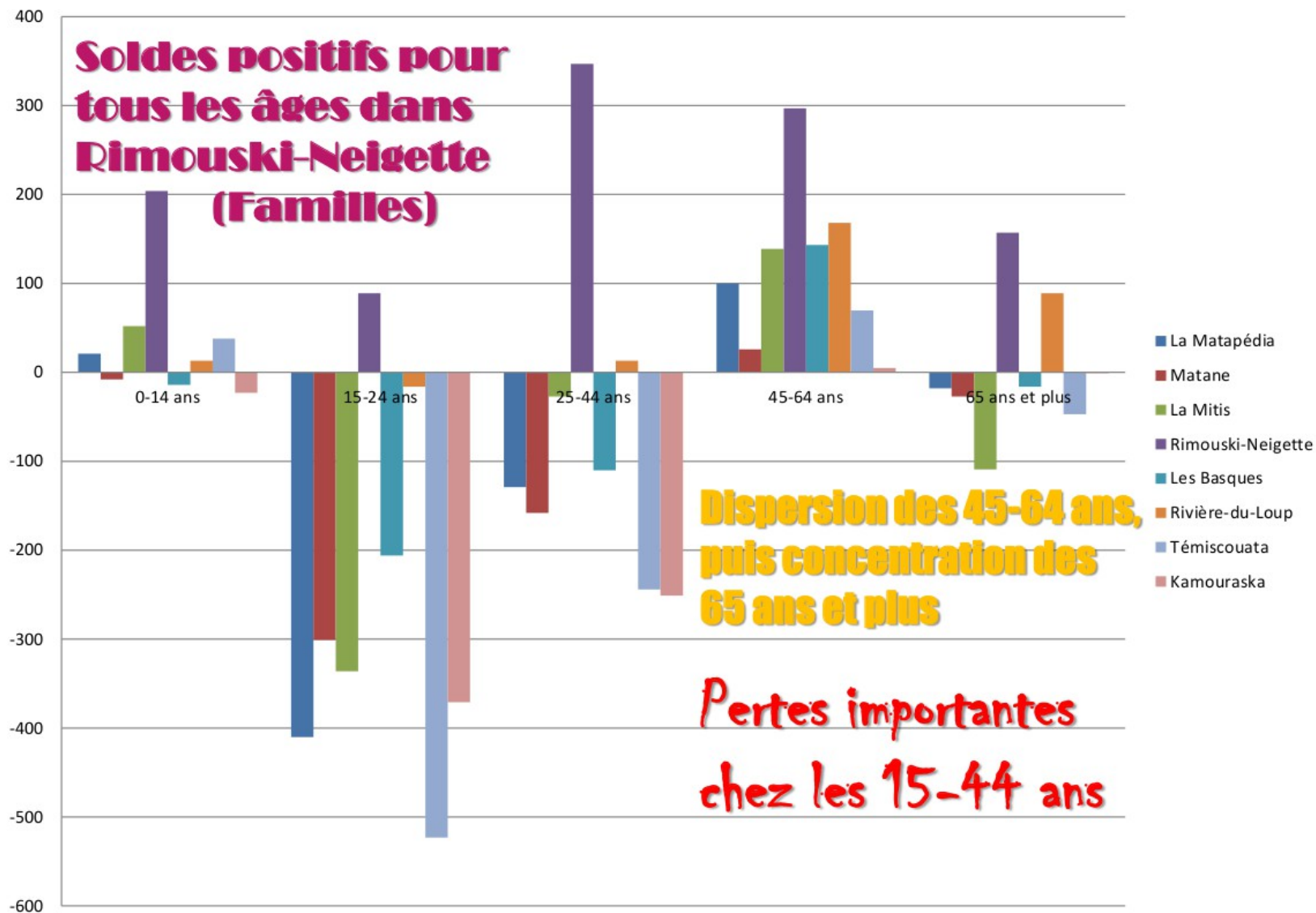
### Régions de provenance

### Régions de destination

<b>1<sup>re</sup> position :</b>	<b>Capitale Nationale 17% à 20%</b>	<b>Capitale Nationale 29% à 30%</b>
<b>2<sup>e</sup> position :</b>	<b>Montréal ou Montérégie 13% à 15%</b>	<b>Chaudière-Appalaches 14% à 15%</b>
<b>3<sup>e</sup> position :</b>	<b>Montréal ou Montérégie 12% à 13%</b>	<b>Montréal ou Montérégie 10% à 13%</b>

# Les mouvements démographiques

## Soldes migratoires des MRC par classes d'âges pour la période 2006-2011



Section construite à partir de : MORIN, Dominique, Le retour de la croissance démographique dans l'Est du Québec, Conférence présentée au Musée régional de Rimouski, Avril 2012.



Quelques tendances observées

## Quelques tendances observées

Migration de professionnels vers la région – en couple.

Les migrants ont souvent des enfants.

Les migrants recherchent un cadre de vie particulier.

Les facteurs de localisation des famille ont changé depuis 25 ans.

La hausse des naissances se stabilise.

Les échanges migratoires de la région se font avec 3 partenaires principaux.

Les migrations internationales sont négligeables.

La zone de Rimouski se distance du reste de la MRC, incluant RDL.

Rimouski et sa « couronne » grossissent, le mouvement affecte peu le haut-pays.

Le contexte particulier de la MRC de Rimouski-Neigette

## Le contexte particulier de la MRC de Rimouski-Neigette

Dans Rimouski :

Développement résidentiel en accéléré depuis 4 ans

Développement du secteur tertiaire commercial

Complémentarité entre les développement résidentiels, commerciaux et routiers

Changement de statut de la ville : métropole supra-régionale

Complémentarité de l'offre résidentielle de la MRC et celle de Rimouski

Types de logement, cadre de vie, offre de service, offre commerciale

Opportunités et menaces pour la municipalité

# Opportunités et menaces pour la municipalité de Saint-Anaclet

## OPPORTUNITÉS :

Complémentarité de l'offre résidentielle de Saint-Anaclet avec celle de Rimouski

- Offre un milieu semi-rural à quelques minutes de tous les services

- Milieu attrayant pour familles avec enfants

- Proximité des services et emplois attrayante pour les migrants provenant de Québec et Montréal

Saint-Anaclet est au cœur de la zone de gains démographiques ;

- accroissement naturel de la population de la MRC et importants gains migratoires.

Le changement de statut de Rimouski va augmenter d'autant son offre de services, ce qui sera profitable.

- Sport, culturel, éducation, commerces, emplois disponibles – il faut garantir l'accès aux citoyens

Le développement du transport collectif est un plus et le développement de pistes cyclables serait complémentaire.

## MENACES :

Des coupures menacent les emplois qui attirent les migrants

Le secteur immobilier se développe très vite comparativement à la taille du marché.

L'acceptabilité sociale du changement de statut de Rimouski pourrait entraîner des frictions entre les conseils.

Le schéma d'aménagement de la MRC favorise Rimouski au détriment des municipalités environnantes

- Limitation des espaces disponibles pour les nouvelles constructions.

- Normes de construction

- Danger de la densification (duplex, triplex) pour Saint-Anaclet en lien avec le marché des migrants

Fin