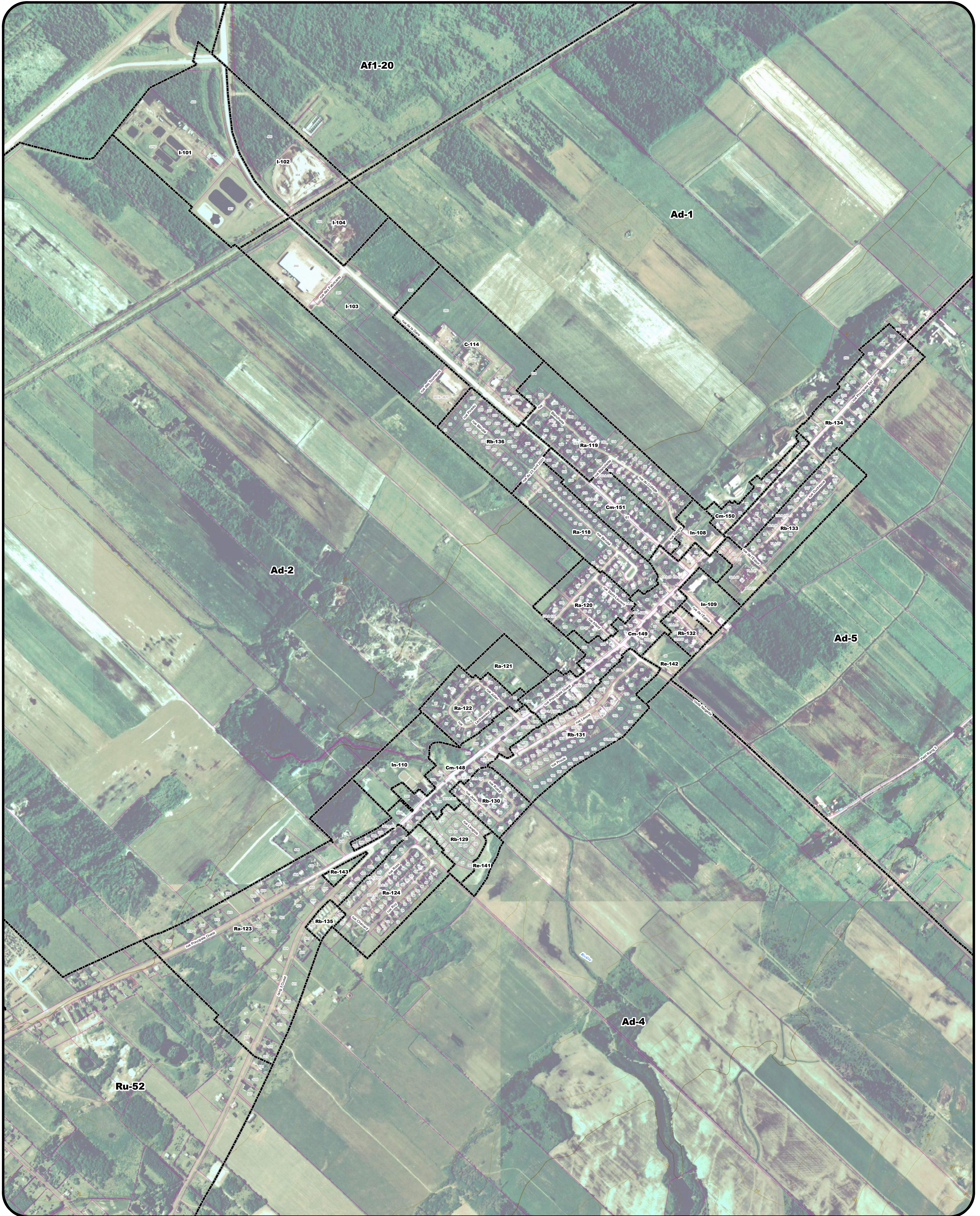


Municipalité de Saint-Anaclet-de-Lessard

Plan de zonage, feuillet 2 (le secteur du village)



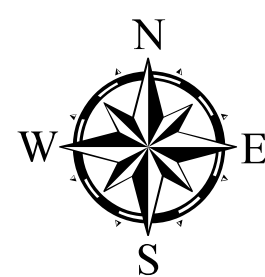
urbanisme - géomatique - environnement
 256, rue Principale Est
 Saint-Anaclet-de-Lessard (Québec) G0K 1H0
 Téléphone: 418-730-1989
 Télécopieur: 418-723-0191
 Courriel: urba-solutions@gqccable.ca

Projection: Mercator Transverse Modifiée, fuseau 6
 Système de référence géodésique: Datum Nord-Américain (NAD 83)
 Orographie: Courbes à équidistance de 10 mètres
 Origine des altitudes: Niveau moyen de la mer
 Date des orthophotographies: 2004 et 2005

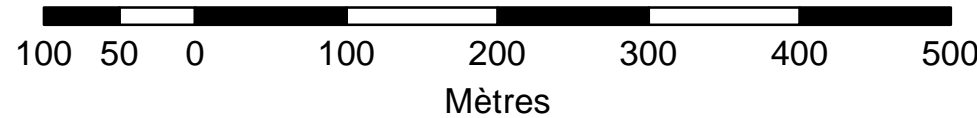
Ce produit comporte de l'information géographique de base provenant du gouvernement du Québec.
 Gouvernement du Québec, tous droits réservés.

Ce produit comporte de l'information géographique de base provenant de la MRC de Rimouski-Neigette.
 MRC de Rimouski-Neigette, tous droits réservés.

Réalisé par Louis-François Gauthier, Urba-SOLUTIONS, décembre 2013
 Hors de l'usage auquel il est destiné, ce document n'a aucune valeur.



ÉCHELLE
 1:5 000



LÉGENDE

- Limite de propriété (matrice graphique de 2011)
- Limite de zone
- Limite municipale
- Hypsométrie**
- Courbe de niveau intermédiaire
- Courbe de niveau maîtresse