

L'Association du cancer de l'Est du Québec...organisme de soutien depuis 30 ans

Nancy Fournier, agente de relations humaines

Lysanne Fallu, agente de développement des services



- Bas-Saint-Laurent
- Côte-Nord
- Gaspésie
- Îles-de-la-Madeleine

Solidaire
de votre
mieux-
être

L'action de l'Association du cancer de l'Est du Québec avec le réseau de la santé:

- Complémentarité
- Collaboration

Notre mission

- Humaniser les services aux personnes atteintes de cancer et leurs proches
- Sensibiliser la population aux risques de la maladie
- Supporter la lutte contre le cancer

Portrait global du cancer au Québec

- Près d'une personne sur deux vivra un cancer au cours de sa vie
- Pour une personne atteinte, quatre sont touchées
- Dans l'Est-du-Québec : 2200 nouveaux cas / an
- Le cancer : 1^{re} cause de décès au Québec
- Après 5 ans, taux de survie de 62 %

Une présence à toutes les étapes de la maladie

- Au moment de la période d'investigation
- Au moment du traitement et de la phase d'adaptation
- Après un épisode de cancer
- En fin de vie (soutien palliatif)

Trouver un appui réconfortant auprès de l'Association

- **Hôtellerie Omer-Brazeau**
 - Hébergement et milieu de vie chaleureux (38 chambres en occupation double)
- **Activités psychosociales et de loisirs**
 - Activités relatives au confort physique, au contrôle de la douleur et son soulagement (Qi Gong, massage, activités physiques supervisées, visualisation, art libérateur)
 - Ateliers pour assurer le mieux-être, l'estime de soi et des moyens de composer avec les conséquences de la maladie (gestion de l'anxiété et de la fatigue, bien se nourrir pour mieux combattre le cancer, etc.)
- **Service Perce-Neige**
 - Entraide et accompagnement à toutes les étapes de la maladie, prodigués par des bénévoles formés et attentionnés
- **Soutien professionnel en intervention psychosociale**
 - Une réponse attentive à une multitude de besoins en lien avec le cancer (psychologiques, physiques, matériels, financiers, etc.)
- **Ateliers *Belle et bien dans sa peau***
- **Guides d'information gratuits**
- **Prêt de prothèses capillaires et don de chapeaux**
- **Service de renseignements gratuit 1 800 463-0806**
- **Promotion d'un service spécialisé de vente et ajustement de prothèses mammaires et soutiens-gorges adaptés (**Boutique Chez Martine**) à l'Hôtellerie Omer-Brazeau**

Hôtellerie Omer-Brazeau

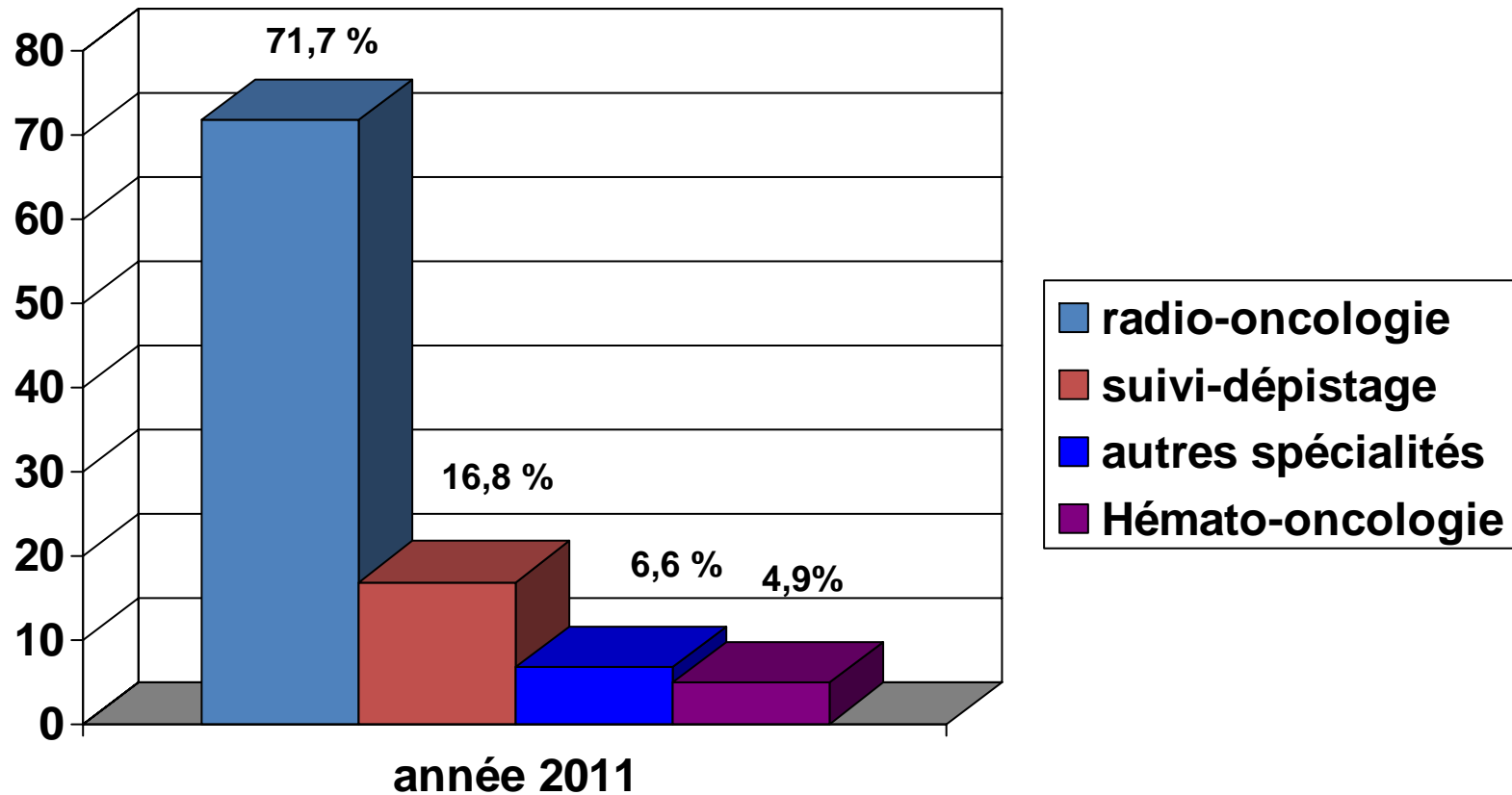
Hébergement et
milieu de vie chaleureux

En 2011 :
15 994 nuitées

Solidaire
de votre
mieux-
être



Répartition des nuitées par spécialités (année 2011):



Être autonome à l'Hôtellerie...

(Conditions d'admissibilité, à moins d'être accompagné)

- Pouvoir prendre ses repas du côté de l'hôpital ou cuisiner soi-même ses repas
- Pouvoir faire sa toilette et prendre ses médicaments seul
- Pouvoir se déplacer à l'intérieur de l'Hôtellerie



**38 chambres en
occupation double**





Service de repas,
cuisine,
salle à manger



**Buanderie
au 2^e étage**



Centre de jour

Activités psychosociales et de loisirs

Différentes activités qui permettent de mieux vivre avec la maladie et de créer des liens avec des personnes qui vivent une situation semblable.

- Frais médicaux et cancer
- Gestion de l'anxiété
- Bingo
- Yoga
- Qi gong
- Bricolage
- Et plus encore!



En 2011:
100 activités réalisées
Plus de 300 participants

Ateliers psychosociaux offerts sur le territoire

- **4 thèmes abordés :**
 - Bien se nourrir pour mieux combattre le cancer
 - Moi, mes proches et le cancer : 1001 trucs pour mieux s'aider
 - La gestion de l'anxiété et la crainte de la récurrence
 - Affronter la fatigue en période de cancer
- **En 2011:**
 - 20 ateliers offerts sur le territoire
 - Baie-Comeau
 - Sept-Îles
 - Port-Cartier
 - Trois-Pistoles
 - Rivière-du-Loup
 - Gaspé
 - 142 participants

Nous désirons rendre ces ateliers disponibles partout dans l'Est-du-Québec d'ici à la fin de l'année 2012.

Soutien professionnel en intervention psychosociale

- Service accessible à toutes les étapes de la maladie
 - à l'Hôtellerie Omer-Brazeau et par téléphone
- Évaluation de l'autonomie de la clientèle
- Soutien pour la recherche d'aide financière
- Interventions individuelles et/ou familiales
- Collaboration avec les intervenants du réseau
 - Infirmières, t.s., agentes de relations humaines, psychologue, nutritionniste etc
- Organisation de services
- Référence aux ressources du milieu lors du retour à domicile

En 2011:
1288 interventions

Boutique Chez Martine

Service de vente et d'ajustement de
prothèses mammaires et de
soutiens-gorges adaptés



Mme Denise Proulx,
conseillère

Service de prêt de prothèses capillaires

- Disponible à :
 - Rimouski
 - Matane
 - Sept-Îles
 - www.aceq.org
- En 2011:
 - Prêt de 115 prothèses capillaires
 - 5 bénévoles
 - 224 heures de bénévolat
- Prêt gratuit pour un temps indéterminé (selon les besoins)
- Trousse de départ pour entretien de la prothèse



Service de don de chapeaux

L'Association du cancer de l'Est du Québec offre gracieusement des chapeaux aux personnes touchées par le cancer.

Ces derniers sont confectionnés par des bénévoles de l'Association.



Distribution de plus de 500
chapeaux sur le territoire en 2011

Service d'entraide et d'accompagnement Perce-Neige

- Rencontre ou accompagnement dans le milieu de vie ou à l'hôpital
- Entretien téléphonique
- Références aux ressources du milieu
- Accompagnement en fin de vie
- Soutien à la clientèle du centre de cancer et de l'Hôtellerie
- Activités de groupe

Service Perce-Neige (suite)

En 2011 :

- 6 groupes Perce-Neige sur le territoire
- 98 bénévoles sur le territoire
- 50 accompagnements individuels
- 14 activités de groupes (175 participants)
- Près de 6 500 heures de bénévolat
- Présence aux endroits suivants :
 - Rimouski-Neigette
 - La Mitis
 - Matane
 - Le Kamouraska
 - La Matapédia
 - Sept-Rivières

Ateliers

Belle et bien dans sa peau



**Belle et bien
dans sa peau**
Pour aider les femmes
atteintes du cancer

Aider les femmes vivant avec le cancer à rehausser leur estime d'elles-mêmes par l'amélioration de leur apparence.

7 sites d'ateliers dans l'Est-du-Québec :

- Rimouski
- Baie-Comeau
- Chandler
- Matane
- Sept-Îles
- Rivière-du-Loup
- Cap-aux-Meules

En 2011 :

279 participantes

81 bénévoles

43 ateliers sur le territoire

Solidaire
de votre
mieux-
être

En 2011 : 779 guides offerts

- Qu'est-ce que le cancer?
- Traitements
- Confort et apparence
- Douleur physique
- Douleur psychologique
- Pour mieux s'aider
- Questions de droit
- Ressources et services
- Lexique

Solidaire
de votre
mieux-
être



En 2011 : 396 guides offerts

- La fin de vie à domicile
- Le soulagement de la douleur physique
- Le soutien affectif
- Les soins visant le confort
- L'alimentation en fin de vie
- Les derniers moments de la vie
- Les aspects légaux

Solidaire
de votre
mieux-
être

GUIDE DE SOUTIEN POUR LES PROCHES Accompagner ceux qu'on aime



© Association du cancer de l'Est du Québec 2009

ASSOCIATION DU CANCER
DE L'EST DU QUÉBEC

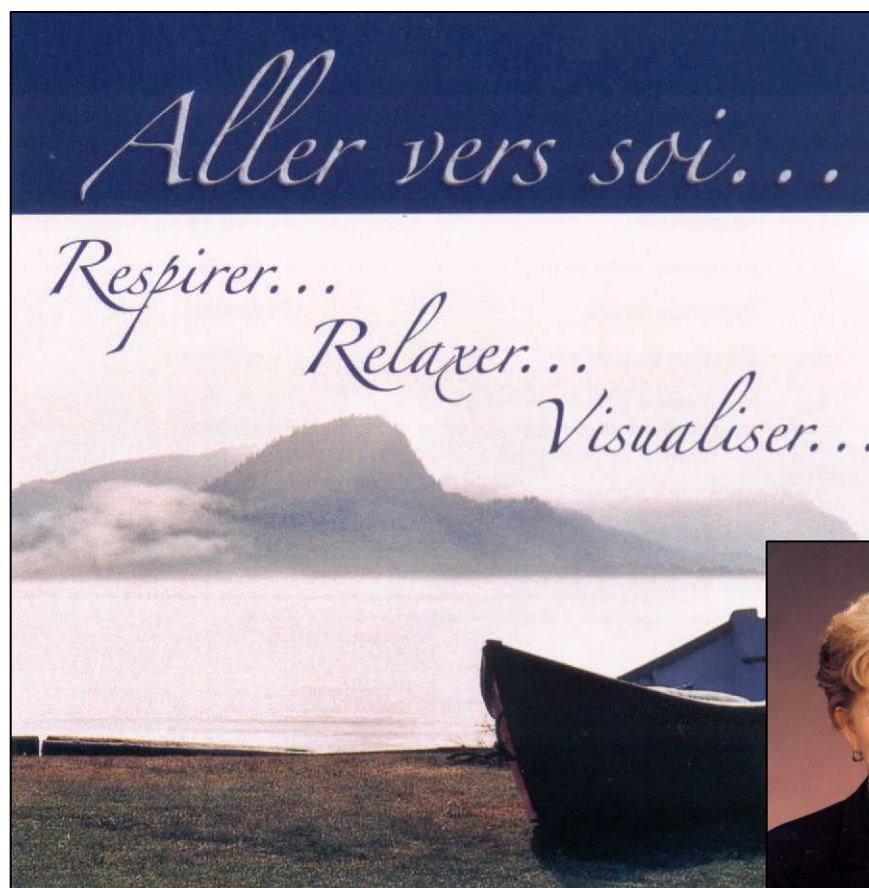
Fondatrice et gestionnaire de
l'Hôtellerie Omer-Brubeau

Tous unis, direction la vie!^{MC}

BAS-SAINT-LAURENT • CÔTE-NORD • GASPÉSIE • ÎLES-DE-LA-MADELEINE

CD de visualisation

Disponible dans
les cliniques
d'oncologie de
l'Est-du-Québec et
auprès de
l'Association



Autres services disponibles

- Don de pochettes pour biberon de chimiothérapie
- Massothérapie à la clinique d'hématologie de Rimouski
- DVD préparatoire à l'hébergement à l'Hôtellerie Omer-Brazeau



Soutenir la recherche orientée en oncologie et réalisée dans l'Est-du-Québec

- Membre fondateur du CRBM (avec l'UQAR et son Institut des sciences de la mer)
- Soutien financier au programme de recherche en oncologie du CRBM (propriétés préventives et anticancéreuses de la biomasse marine)


La ressource bénévole

Toutes les actions menées par l'Association du cancer de l'Est du Québec sont supportées par un important réseau de bénévoles. Ceux-ci s'impliquent dans différents secteurs, comme :

- Le soutien technique
- L'accueil et à la réception de l'Hôtellerie
- Le financement
- L'entraide et à l'accompagnement
- L'animation d'activités récréatives et psychosociales

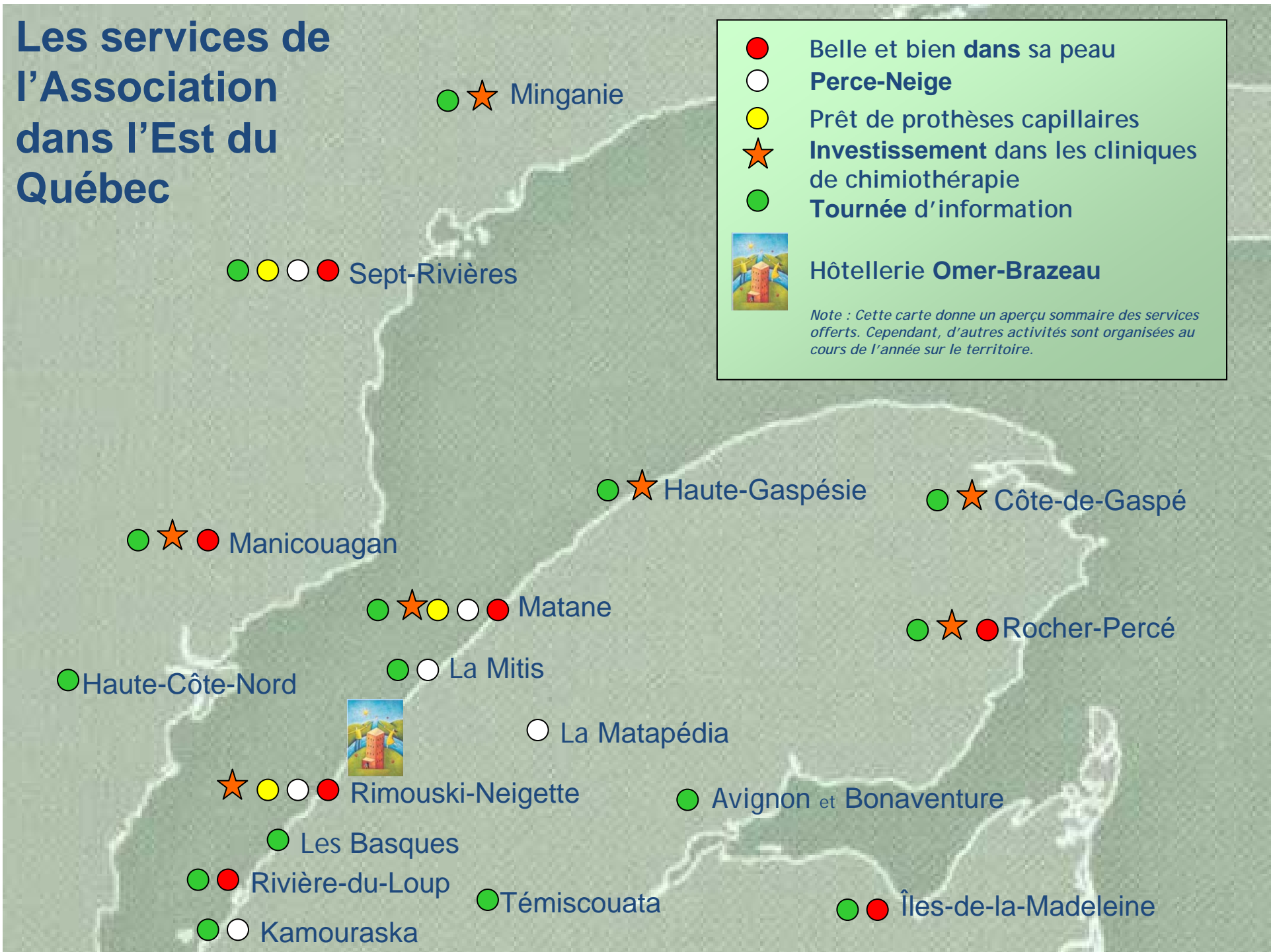


Les services de l'Association dans l'Est du Québec

-  Belle et bien dans sa peau
-  Perce-Neige
-  Prêt de prothèses capillaires
-  Investissement dans les cliniques de chimiothérapie
-  Tournée d'information

 **Hôtellerie Omer-Brazeau**

Note : Cette carte donne un aperçu sommaire des services offerts. Cependant, d'autres activités sont organisées au cours de l'année sur le territoire.



Deux grandes orientations mises de l'avant en 2012



- **Offrir une présence accrue sur le territoire**
 - Ajout d'un agent de développement régional à Sept-Îles
 - Ajout d'une coordonnatrice pour les groupes Perce-Neige Rimouski et Perce-Neige La Mitis

Deux grandes orientations mises de l'avant en 2012



- **Renouveler notre offre de service en suivant une approche de mieux-être**
 - Mise en place d'un service d'accueil personnalisé
 - Développement d'un service de massothérapie pour la clientèle recevant des traitements de chimiothérapie
 - Mise en place d'ateliers de perfectionnement aux habiletés d'adaptation
 - Développement de l'art-thérapie

Solidaire
de votre
mieux-
être

Les défis qui attendent l'Association

- Répondre aux différentes réalités vécues sur l'ensemble de notre territoire
- Trouver des partenaires dans chacune des localités pour toujours mieux répondre aux besoins de la clientèle
- Faire mieux connaître ses services

L'infirmière pivot et les équipes d'oncologie de chaque CSSS sont des partenaires essentiels dans la réalisation de la mission de l'Association.

- Consultation
- Collaboration
- Promotion
- Soutien à l'organisation

Collaboration de l'Hôpital régional-Rimouski



- Édifice adjacent
- Référence des clients
- Coupons-repas pour la cafétéria et le casse-croûte
- Lavage de la literie à la buanderie
- Présence des bénévoles Perce-Neige à la clinique d'hémato-oncologie et au département de radiothérapie
- Massothérapie à la salle de traitement en hémato-oncologie
- Promotion de nos services et activités

Collaboration avec les CSSS sur le territoire



- Promotion des services et activités par les intervenants en oncologie
- Distribution de nos guides
- Prêt de locaux et matériel audio-visuel pour nos ateliers d'échange et d'information
- Accueil des ateliers Belle et Bien dans sa peau (locaux, promotion, inscription)
- Collaboration pour référence lors de l'hébergement à l'Hôtellerie
- Remise de chapeaux per les infirmières aux traitements

MERCI!



Association du cancer de l'Est du Québec

151, rue Saint-Louis
Case postale 4151
Rimouski (Québec) G5L 0A4

Tél. : 418 724-0600

Sans frais : 1 800 463 0806

www.aceq.org | info@aceq.org

Solidaire
de votre
mieux-
être