

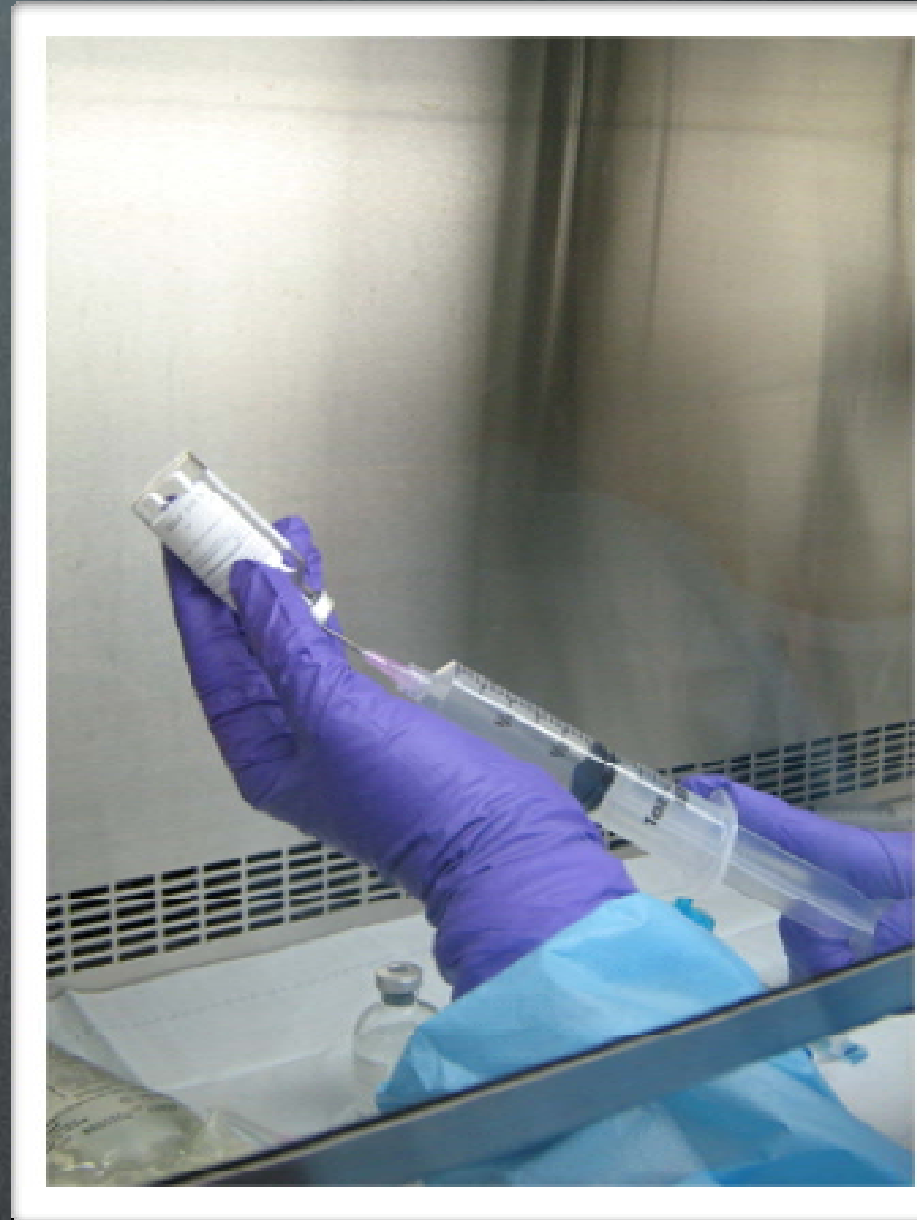
Les tumeurs de la sphère ORL

Gabrielle Gagnon
19 octobre 2012

Rôle de l'oncologue

Maladie nécessitant une approche multidisciplinaire.

L'oncologue s'occupe des décisions thérapeutiques concernant l'administration de la chimiothérapie.



Pourquoi

- Une fois la décision prise de l'inopérabilité de la tumeur ou des critères justifiant un traitement adjuvant.
- Une fois le patient jugé apte à recevoir de la radiothérapie.
- L'oncologue décide si il est dans l'intérêt du patient de recevoir de la chimiothérapie

Pourquoi

- Plusieurs études ont démontré que l'ajout de chimiothérapie au traitement de radiothérapie pour les patient atteint de tumeurs de stade IIIB et IV augmentait la survie à 5 ans.

Comment cela fonctionne-t-il?

- 3 hypothèses
 - augmentation de l'efficacité des rayons
 - effet direct sur la tumeur
 - diminution des métastases à distance



Toxicité

- Amélioration de l'efficacité se fait au prix d'une toxicité accrue.

Effets secondaires

- Trois thérapies disponibles
 - Cisplatine seul
 - Carboplatine et 5-FU
 - Cetuximab

Cisplatine

- Administration aux 3 semaines
- Intra-veineux
- Plus vieux médicament des 3

Cisplatine

- Principaux effets secondaires
 - nausées et vomissements
 - insuffisance rénale
 - déséquilibre électrolytiques
 - neutropénie fébrile
 - rarement surdité ou accouphène

Comment diminuer les risques

- En premier, bien sélectionner le patient.
 - Bonne compréhension
 - ECOG suffisant
 - Responsable de ses AVQ et de préférence de ses AVD
 - De préférence pas d'alcoolisme actif

émédication et surveillance

- Pour les nausées
 - Emend
 - Décadron
 - Stemetil PRN

effets secondaires

- Pour les É et Ins Rénale
 - Hydratation pré, per et post
 - surveillance étroite avec prises sanguines aux semaine
 - Répletion au besoin po ou IV

effets secondaires

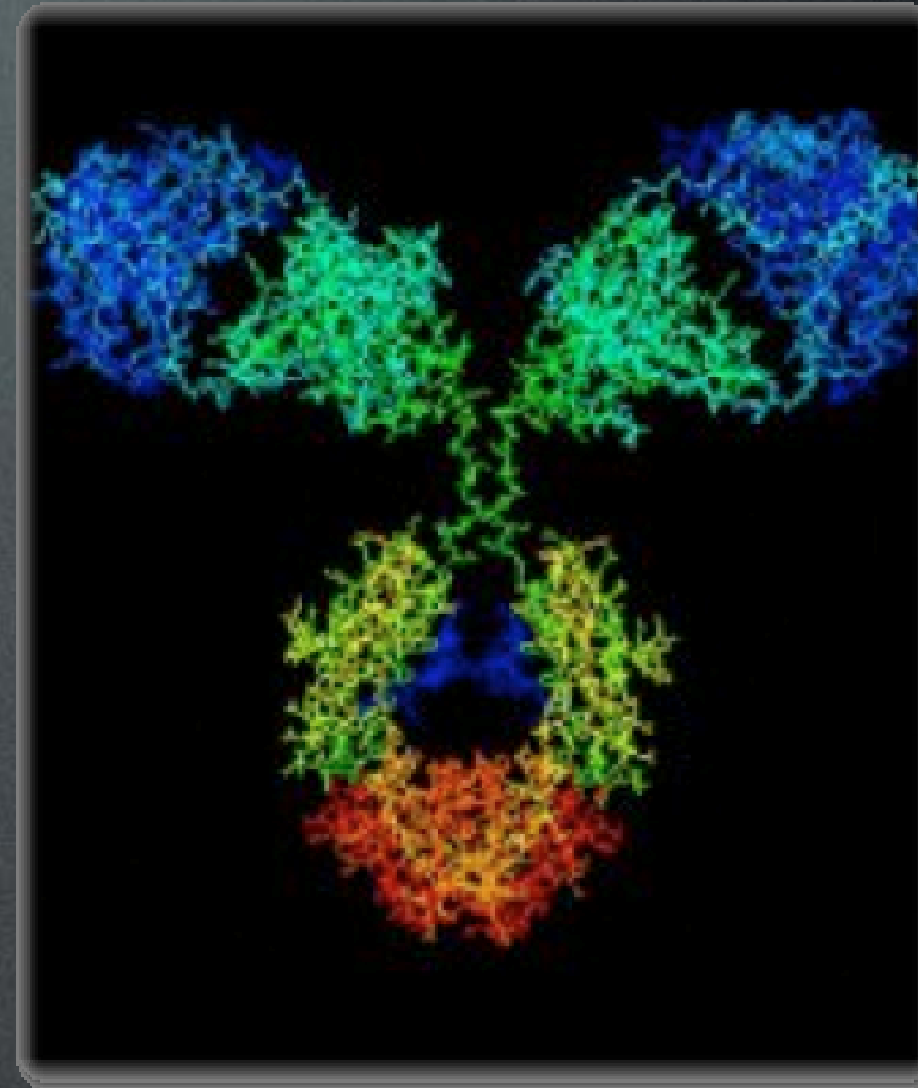
- Surdit  et accouph nes
 - aucune mesure connue efficace pour diminuer le risque
 -  valuation en audiologie au pr alable.

Carboplatin et 5-Fu

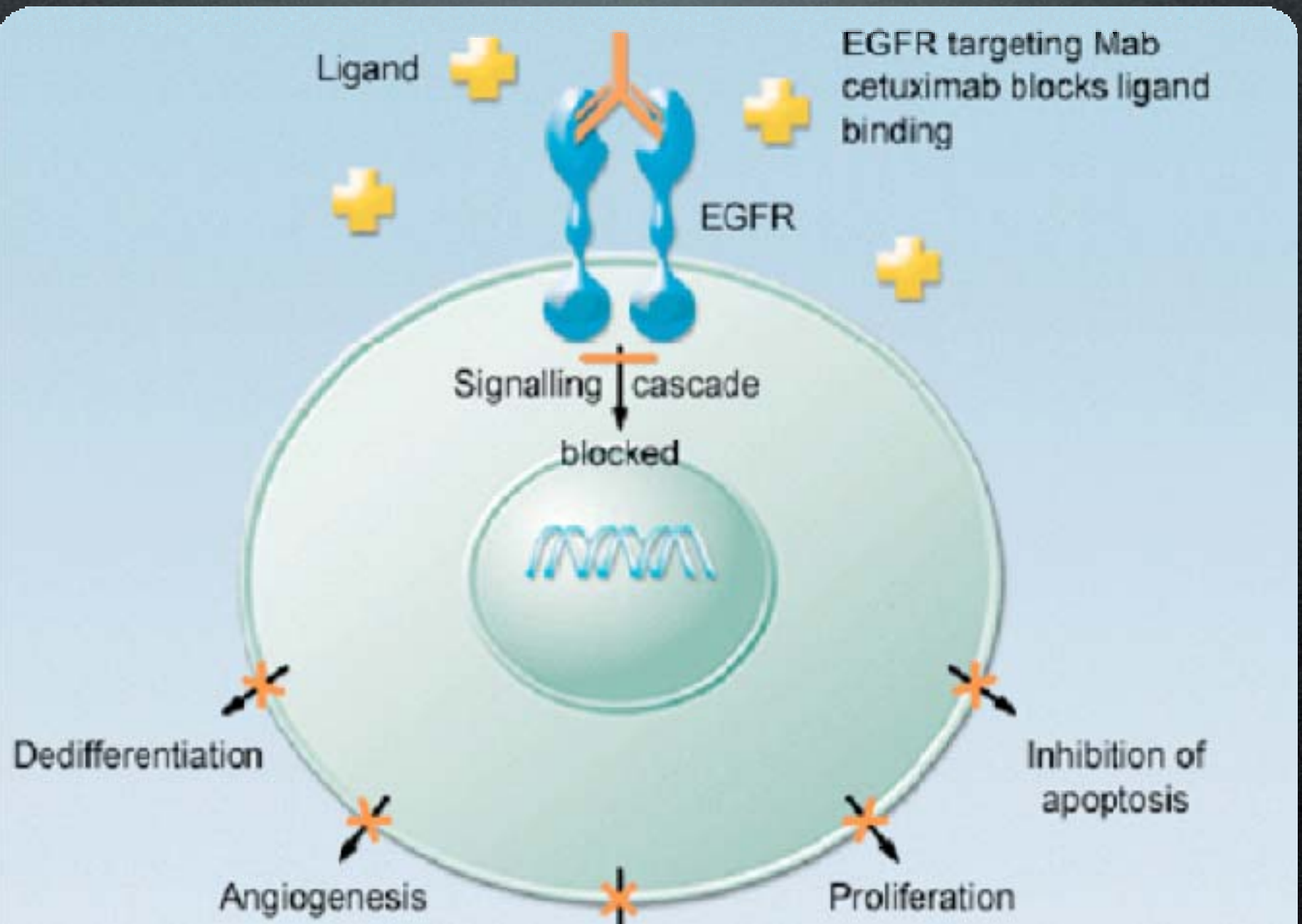
- Étude chez patient avec tumeur oropharyngée.
- Peut-être utilisé chez patient avec contre-indication au cisplatine (risque de surdité, insuffisance rénale).
- A tendance à créer plus de mucosite et de radio-dermite.

Cetuximab

- Pas une chimiothérapie, mais une thérapie ciblée.
- Anticorps monoclonal chimérique contre EGFR



Cetuximab





Toxicité

Pour le rash acnéiforme

- Crème de cortisone
- Crème de clindamicine
- Minocycline
- Prednisone PO

Toxicité

- Réaction allergique
- Hypomagnésémie
- Augmentation de la radiodermite

radiodermite

- Exemple de radiodermite de grade 4



Conclusion

- Tumeur difficile à traiter avec traitement ayant beaucoup de toxicités.
- Il est impératif d'avoir une équipe multidisciplinaire pour traiter le patient adéquatement.



Merci

Question?