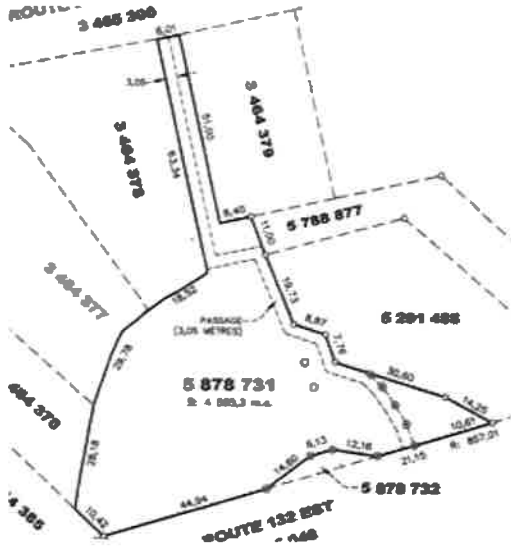




Françoise Soucy
 Courtier immobilier
 ✉ francoisesoucy@globetrotter.net
 ☎ 418-723-7277 📱 S/O

VIA CAPITALE HORIZON
 Agence immobilière
 101-B Saint-Germain Ouest
 Rimouski, QC G5L 4B6
 ☎ 418-724-4116 📠 418-724-4165



Route 132 E. Sainte-Luce, Sainte-Luce G0K 1P0
 Bas-Saint-Laurent, La Mitis
 TER #24445675 - **En vigueur**
 Prix demandé: 43 000\$ (vente)

Terrain de 48 492.3 p.c. pour construction résidentielle Situé a l'ouest du 166 Route 132 est à Ste-Luce avec accès direct à la Route 132. Servitude de passage pour se rendre au Fleuve St-Laurent (Plage de l'Anse). Réseau privé d'aqueduc et d'égoûts liquides connecté au réseau municipal à partir de la route du Fleuve au nord du terrain. À voir !

INFORMATIONS GÉNÉRALES

SOURCE: VIA CAPITALE HORIZON, Agence immobilière

Terre/Terrain: Terrain

Statut	En vigueur	Rue privée	Non
Année de construction	S/O	Lot / Cadastre	5 878 731, CADASTRE DU QUÉBEC
Possibilité d'échange	Non	Près de (intersection)	S/O
Certificat de localisation	Non	Nom du plan d'eau	Fleuve Saint-Laurent
Vente sans garantie légale	Non	Reprise	S/O
Vente sous contrôle de justice	S/O		

ÉVALUATION MUNICIPALE

Année	2019
Bâtiment	S/O
Terrain	50 100\$
Total	50 100\$

TAXES ANNUELLES				
	Coût	Année	Échéance	
Municipales	554.00\$	2019		
Scolaire	35.00\$	2018		
Secteur				
Affaires				
Eau				
Autre				
Total	589.00\$			

FRAIS MENSUELS				
Taxes	49.08\$			
Communs				
Autres				
Total	49.08\$			

ZONAGE				
Type	Densité	Hauteur maximale	Autre information	
Résidentiel				
Résidentiel: Unifamilial				

DIMENSIONS				
	Irrégulière	Largeur	Profondeur	Superficie
Terrain	Oui	194 p	250 p	48492.3 p ²

DÉCLARATIONS	
Vendeur:S/O	Courtier:Non
<ul style="list-style-type: none"> La présente ne constitue pas une offre ou une promesse pouvant lier le vendeur mais une invitation à soumettre de telles offres ou promesses. 	

CARACTÉRISTIQUES PRINCIPALES		
Allée 0	Garage 0	Abri d'auto 0
Système d'égouts	Autre (Réseau privé pour égouts liquides)	
Approvisionnement en eau	Autre (Réseau Aqueduc privé)	
Terrain	Boisé	
Topographie	En pente , Plat	
Particularités du site	Autre (Accès privé à la plage, Secteur recherché) , Aucun voisin à l'arrière	
Eau (accès)	Accès (Fleuve), Autre (Plage, Baignade dans l'Anse de Ste-Luce) , Navigable	
Proximité	Autoroute , Garderie/CPE , Golf , Parc , Piste cyclable , École primaire , Ski de fond	

FRAIS MENSUELS				
Taxes		49.08\$		
Communs				
Autres				
Total		49.08\$		

ZONAGE			
Type	Densité	Hauteur maximale	Autre information
Résidentiel			
Résidentiel: Unifamilial			

DIMENSIONS				
	Irrégulière	Largeur	Profondeur	Superficie
Terrain	Oui	157 p	216 p	33915 p ²

DÉCLARATIONS	
Vendeur:S/O	Courtier:Non
<ul style="list-style-type: none"> La présente ne constitue pas une offre ou une promesse pouvant lier le vendeur mais une invitation à soumettre de telles offres ou promesses. 	

CARACTÉRISTIQUES PRINCIPALES		
Allée 0	Garage 0	Abri d'auto 0
Système d'égouts	Autre (Réseau Privé pour égoût liquide)	
Approvisionnement en eau	Autre (Réseau d'aqueduc privé)	
Terrain	Boisé	
Topographie	En pente , Plat	
Particularités du site	Autre (Accès privé à la plage, Secteur recherché) , Aucun voisin à l'arrière	
Eau (accès)	Accès (Fleuve), Autre (Plage, Baignade dans l'Anse de Ste-Luce, Navigable)	
Proximité	Autoroute , Garderie/CPE , Golf , Parc , Piste cyclable , École secondaire , Ski de fond	